

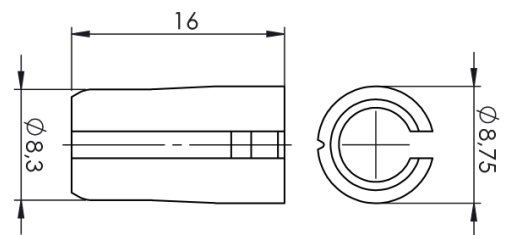
## 2100/--

- **Tipo:** serracavo in materiale termoplastico PA66 nero con fissaggio a pressione.



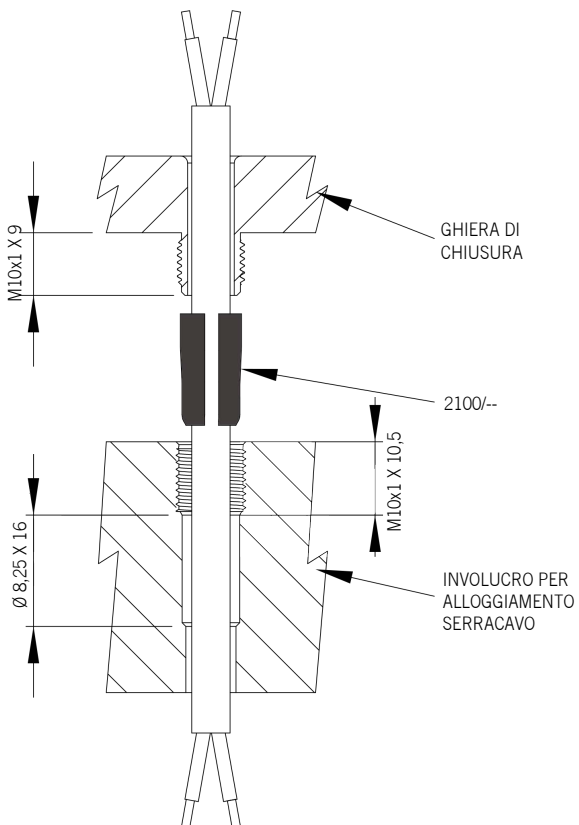
**2100/50N:** inserto serracavo da inserire in alloggiamenti diametro 8,25 mm per cavi con diametro tra 4,8 e 5,2 mm.

**2100/66N:** inserto serracavo da inserire in alloggiamenti diametro 8,25 mm, per cavi con diametro tra 6,4 e 6,8 mm.



- Fissaggio calzando il serracavo sul cavo, spingendolo nella su sede e serrandolo avvitando la vite di chiusura.

*Durante fase di assemblaggio*



*Assemblato*

