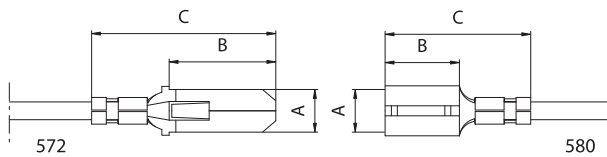
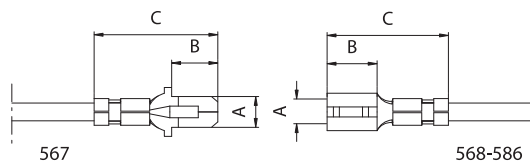
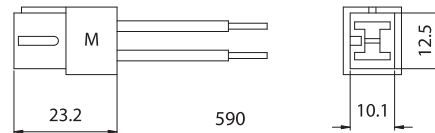
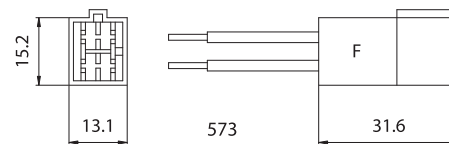
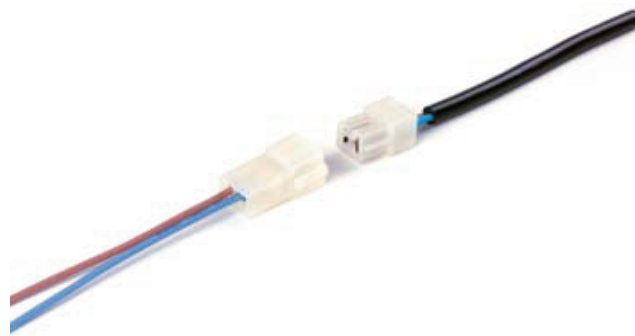


TERMINALI



CONNETTORI



- Terminali per connessioni lamellari, maschio e femmina, di ottone, applicabili su qualsiasi cavo della "sezione 9".

- Connettori polarizzati, spina maschio e presa femmina, in PA6 V2 neutro, per connessioni lamellari.

Art.	Tipo M-F	Larghezza spessore (A)	Lunghezza contatto (B)	Lunghezza totale (C)	Sistema di ritenzione	Spessore materiale	Finitura
567	M maschio	2,8 x 0,8	5,9	12,7	nessuno	0,40	stagnato
568	F femmina	2,8 x 0,8	6,4	14,0	nessuno	0,30	stagnato
586	F femmina	2,8 x 0,5	6,4	14,0	nessuno	0,30	stagnato
572	M maschio	6,3 x 0,8	15,7	28,0	dentino	0,40	grezzo
580	F femmina	6,3 x 0,8	7,7	19,1	dentino	0,40	stagnato

Art. M-F	Tipo	Per serie	N° vie	Dimensioni mm	Tensione	Fissaggio
573	M portamaschio	6,3x0,8	2	15,2x13,1x31,6	24V	libero
590	F portafemmina	6,3x0,8	2	12,5x10,1x23x2	24V	libero