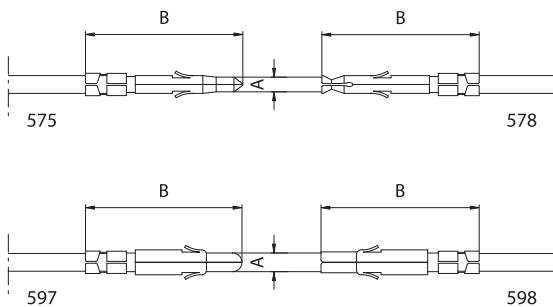


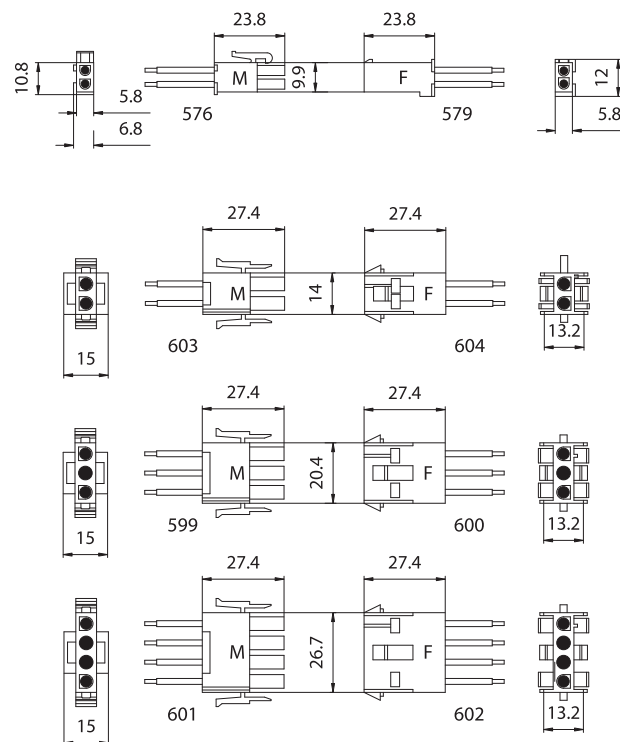
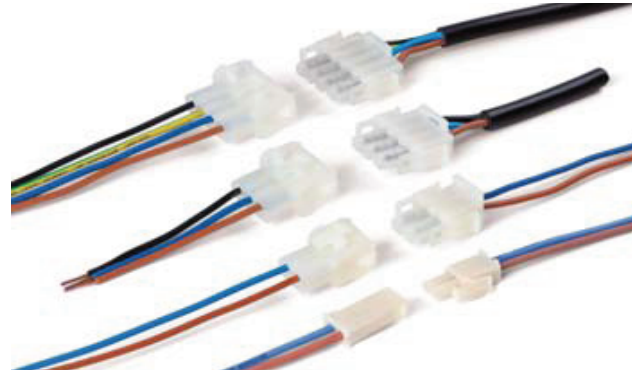
# TERMINALI



- Terminali a spina cilindrica, maschio e femmina, di ottone prestaginato, applicabili su qualsiasi cavo della "sezione 9".

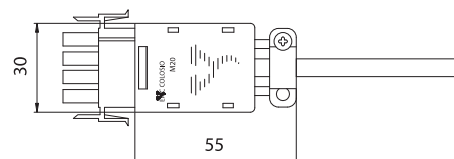
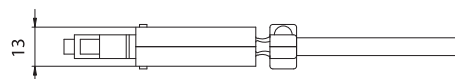
Art.	Tipo	Ø contatto (A)	Lunghezza (B)	Sistema di ritenzione	Spessore materiale	Portata di corrente
575	maschio	Ø1,7	17,6	dentini	0,25	5A
578	femmina	Ø1,7	17,6	dentini	0,25	5A
597	maschio	Ø2,1	20,5	dentini	0,25	10A
598	femmina	Ø2,1	20,0	dentini	0,25	10A

# CONNETTORI

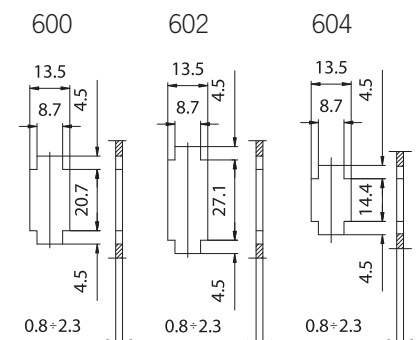


- Connettori polarizzati per terminali a spina cilindrica, spina maschio e presa femmina, in PA6 V2 neutro.

## PROTEZIONE PER CONNETTORI



### • Schema di fissaggio



- **M20:** Protezione con serracavo, in PA6, per connettori maschio a 3 vie, articolo 599, e a 4 vie, articolo 601.
- Adatto per serrare cavi a doppia guaina dalla sezione 2 x 0,75 mm<sup>2</sup> alla sezione 4 x 1,00 mm<sup>2</sup>.
- Peso: 8 g.

Art.	Tipo M-F	Per art.	N° vie	Dimensioni mm	Fissaggio
576	M maschio	575	2	6,2x10,2x24,8	libero
579	F femmina	578	2	6,2x12x23,8	libero
599	M maschio	597 - 598	3	15x20,4x27,4	libero
600	F femmina	597 - 598	3	13,2x20,4x27,4	pannellabile
601	M maschio	597 - 598	4	15x26,7x27,4	libero
602	F femmina	597 - 598	4	13,2x26,7x27,4	pannellabile
603	M maschio	597 - 598	2	15x14x27,4	libero
604	F femmina	597 - 598	2	13,2x26,7x27,4	pannellabile

*Nota: il pezzo può essere fornito già assemblato su cavi con blocchetti articolo 599 o 601.*