

PORTALAMPADA PER LAMPADIE A SCARICA

Attenzione: la parte posteriore in questo portalampade presenta parti scoperte sotto tensione. Durante la progettazione verificare che siano rispettate le distanze in aria e superficiali prescritte dalle norme di costruzione degli apparecchi.

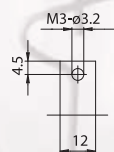
Verificare inoltre la protezione dai contatti accidentali.

Nota: la versione A01HP, portalampada dotato di dispositivo di protezione in LCP, garantisce la protezione da scosse elettriche provocate da contatti accidentali nella parte posteriore del portalampada stesso.

A01HF, portalampada con una piastrina in micanite posizionata fra il contatto e la molla di pressione. Questa piastrina isolante garantisce la protezione contro la scossa elettrica verificata con il dito di prova normalizzato IEC 529 nella zona di contatto lampada-portalampada a lampada inserita. BREVETTATO

- Corpo di steatite.
Contatti in rame elettrolitico ed argento.
Molle di pressione nichelate in acciaio temprato e normalizzato.
Viti di fissaggio autoforanti M3.
- Peso della coppia di portalampada nella versione standard (con cavi L = 25 cm): 50 g.

- D: distanza di fissaggio della coppia di portalampada su strutture rigide:
 - 94,0 mm per lampade attacco RX7s, con "Z nom." lampada 114,2 mm (da 70W)
 - 111,8 mm per lampade attacco RX7s, con "Z nom." lampada 132,0 mm (da 150W)
- d: distanza fra i contatti = D + 16,4 mm
- Indicazioni per il fissaggio del portalampada su strutture.



- Fissaggio della coppia di portalampada mediante viti M3 autoforanti già inserite nel portalampada. Vite standard M3 x 8 mm con testa impronta croce.
Altre lunghezze a richiesta (lunghezza minima per supporti filettati: 6 mm).

A01H



Portalampada:	RX7s
Potenza massima:	1500 W
Tensione nominale:	250 V
Tensione impulsiva:	5 kV
Temperatura di funzionamento:	T 250°C
Temperatura di funzionamento dei cavi collegati:	T 105° ÷ 250°C
Conforme alle norme:	UL 496 CSA 22.2 N.43
Marchi di conformità:	cURus

Cavi di collegamento, unipolari flessibili, polarizzati bianco e nero, aggraffati al portalampada:

Isolamento	T in °C	Condut.	Tensioni e AWG disponibili	
			600V	18AWG
Silicone <i>Singolo isolamento</i>	200	CuSn	•	•
Silicone+calza vetro <i>Singolo isolamento</i>	200	CuSn	•	•
PTFE <i>Singolo isolamento</i>	250	CuNi	•	•
PTFE+PFA <i>Doppio isolamento</i>	250	CuNi	•	•



A01H

1984-1998



Portalampada:

RX7s
 Tensione nominale: **500 V**
 Tensione impulsiva: **5 kV**
 Corrente nominale: **6 A**
 Temperatura di funzionamento: **T 300°C**
 Temperatura di funzionamento dei cavi collegati: **T 105°÷ 250°C**
 Categoria di sovratensione: **III**
 Grado di protezione: **IP00**
 Conforme alle norme: **CEI EN 60838-1**
 Conforme ai requisiti della direttiva: **2014/35/UE**

Marchi di conformità:

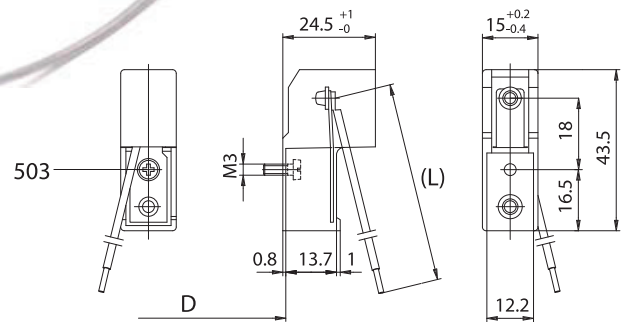
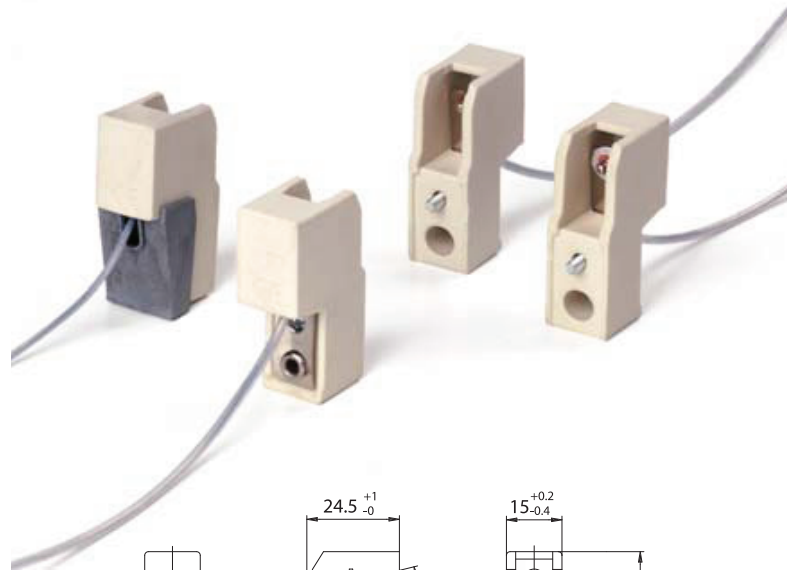
ENEC 03
CQC

A01HP: portalampada A01H dotato di dispositivo di protezione in LCP T250°C (T240°C per UL) che copre le molle di pressione.

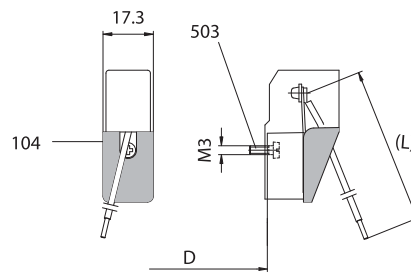
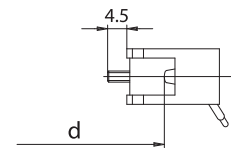
A01HF: portalampada A01H con una piastrina in micanite posizionata fra il contatto e la molla di pressione.

Cavi di collegamento, unipolari flessibili, aggraffati al portalampada:

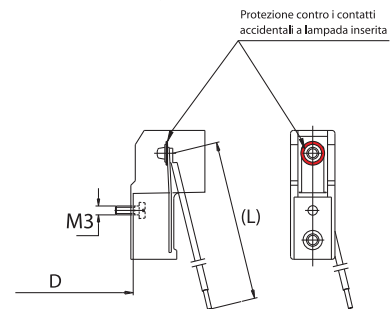
Isolamento	T in °C	Condut.	Sezioni e tensioni disponibili			
			Pulse kV	0,75 in mm ²	1,00 in mm ²	1,50 in mm ²
Silicone maggiorato <i>Singolo isolamento</i>	180	CuSn	10kV		•	
Silicone maggiorato <i>Singolo isolamento</i>	180	CuSn	5kV	•	•	
Silicone+Silicone <i>Singolo isolamento</i>	180	CuSn	5kV	•	•	
PTFE maggiorato <i>Singolo isolamento</i>	250	CuNi	5kV		•	
PTFE maggiorato +PFA <i>Doppio isolamento</i>	250	CuNi	5kV		•	



A01H



A01HP



A01HF

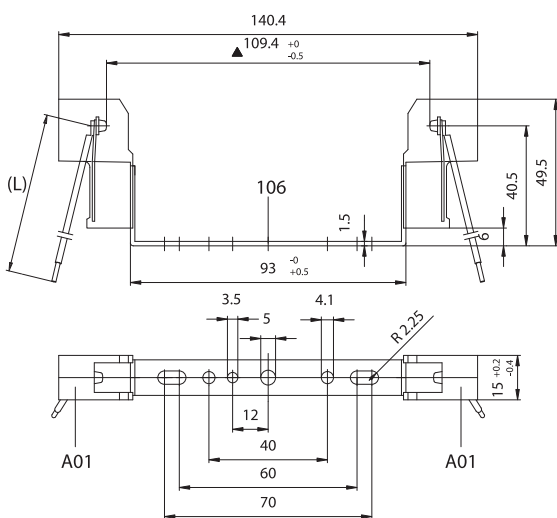
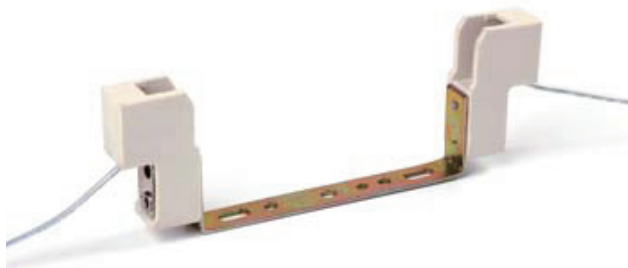
- 503 - Vite M3 x 8 autoformante (altre lunghezze a richiesta)



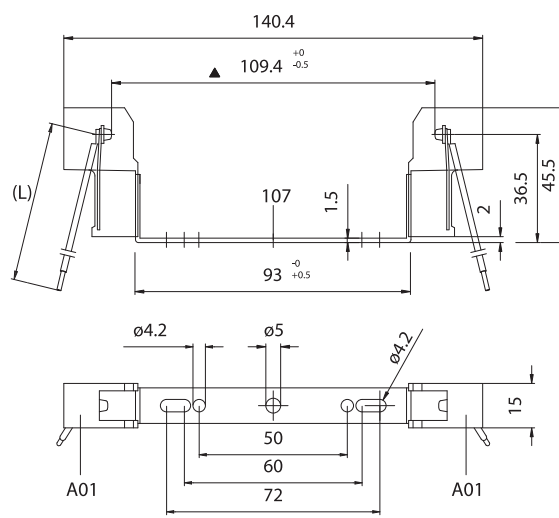
A03H



A04H



▲ Misura con la lampada non inserita nel portalampada



▲ Misura con la lampada non inserita nel portalampada

A03H: portalampada A01H assemblato con staffa distanziale in ferro zincato per lampade attacco R7s, con "Z nom." lampada 114,2 mm (da 70 W) art. 106.

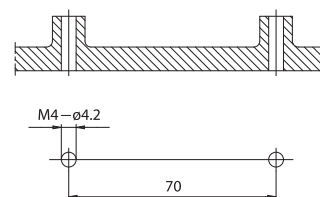
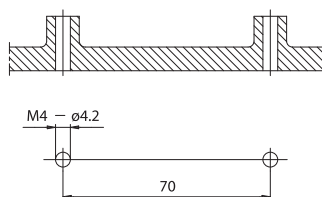
A04H: portalampada A01H assemblato con staffa distanziale in ferro zincato per lampade attacco RX7s, con "Z nom." lampada 114,2 mm (da 70W) art. 107.

A03HP: versione con il portalampada dotato di protezione di LCP che copre le molle di pressione (vedi A01HP).

A04HP: versione con il portalampada dotato di protezione di LCP che copre le molle di pressione (vedi A01HP).

- Peso del portalampada nella versione standard: 65 g.
- Indicazioni per il fissaggio del portalampada su strutture.

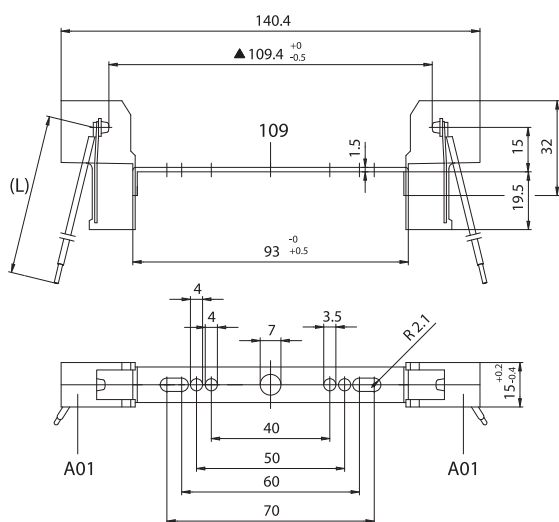
- Peso del portalampada nella versione standard: 65 g.
- Indicazioni per il fissaggio del portalampada su strutture.



- Fissaggio del portalampada mediante viti M4 da inserire nei fori di fissaggio della staffa, appoggiata su due sostegni con interasse 70 mm.

- Fissaggio del portalampada mediante viti M4 da inserire nei fori di fissaggio della staffa, appoggiata su due sostegni con interasse 70 mm.

A06H

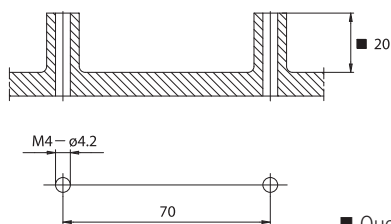


▲ Misura con la lampada non inserita nel portalampada

A06H: portalampada A01H assemblato con staffa distanziale in ferro zincato per lampade attacco RX7s, con "Z nom." lampada 114,2 mm (da 70W) art. 109.

A06HP: versione con il portalampada dotato di protezione di LCP che copre le molle di pressione (vedi A01HP).

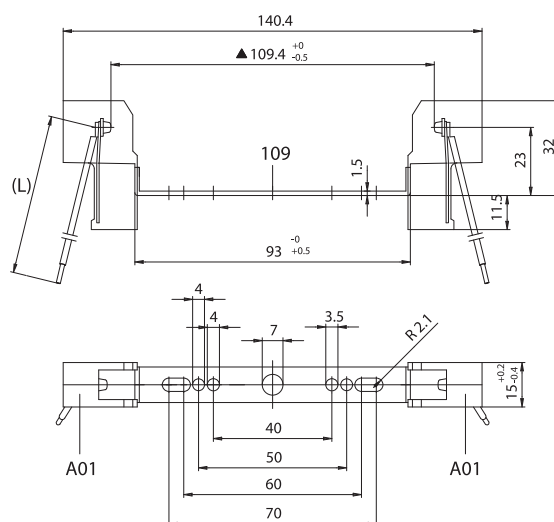
- Peso del portalampada nella versione standard: 60 g.
- Indicazioni per il fissaggio del portalampada su strutture.



■ Quota minima

- Fissaggio del portalampada mediante viti M4 da inserire nei fori di fissaggio della staffa, appoggiata su due sostegni con interasse 70 mm.

A06UH

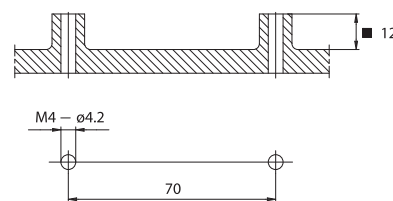


▲ Misura con la lampada non inserita nel portalampada

A06UH: portalampada A01H assemblato con staffa distanziale in ferro zincato per lampade attacco RX7s, con "Z nom." lampada 114,2 mm (da 70W) art. 109.

A06UHP: versione con il portalampada dotato di protezione di LCP che copre le molle di pressione (vedi A01HP).

- Peso del portalampada nella versione standard: 60 g.
- Indicazioni per il fissaggio del portalampada su strutture.



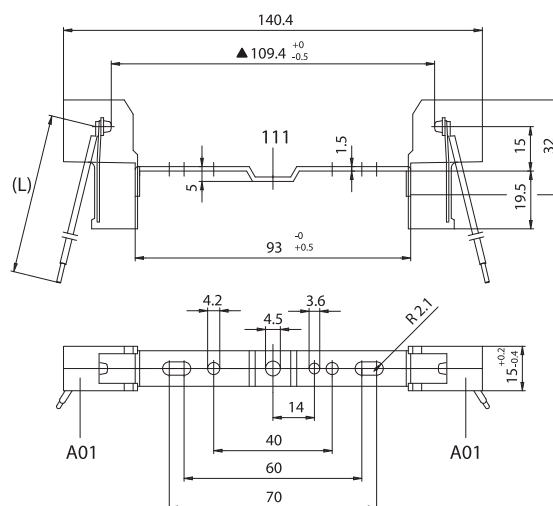
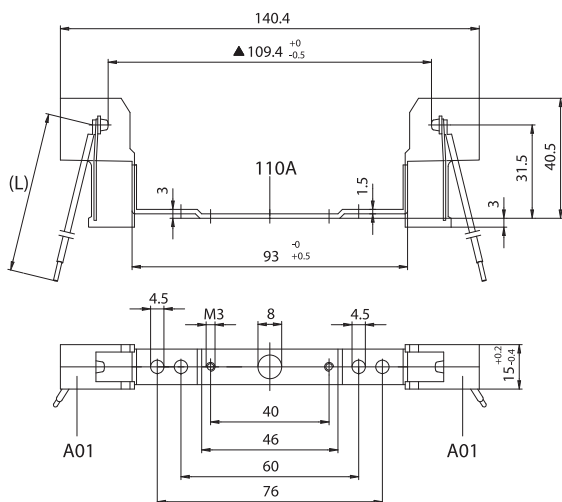
■ Quota minima

- Fissaggio del portalampada mediante viti M4 da inserire nei fori di fissaggio della staffa, appoggiata su due sostegni con interasse 70 mm.

A07H



A08H



▲ Misura con la lampada non inserita nel portalampada

▲ Misura con la lampada non inserita nel portalampada

A07H: portalampada A01H assemblato con staffa distanziale in ferro zincato per lampade attacco RX7s, con "Z nom." lampada 114,2 mm (da 70W) art. 110A.

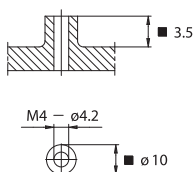
A08H: portalampada A01H assemblato con staffa distanziale in ferro zincato per lampade attacco RX7s, con "Z nom." lampada 114,2 mm (da 70W) art. 111.

A07HP: versione con il portalampada dotato di protezione di LCP che copre le molle di pressione (vedi A01HP).

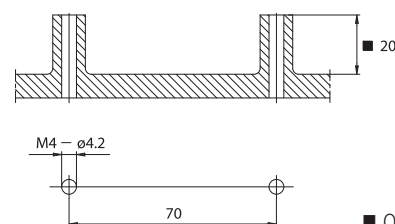
A08HP: versione con il portalampada dotato di protezione di LCP che copre le molle di pressione (vedi A01HP).

- Peso del portalampada nella versione standard: 65 g.
- Indicazioni per il fissaggio del portalampada su strutture.

- Peso del portalampada nella versione standard: 60 g.
- Indicazioni per il fissaggio del portalampada su strutture.



■ Quota minima

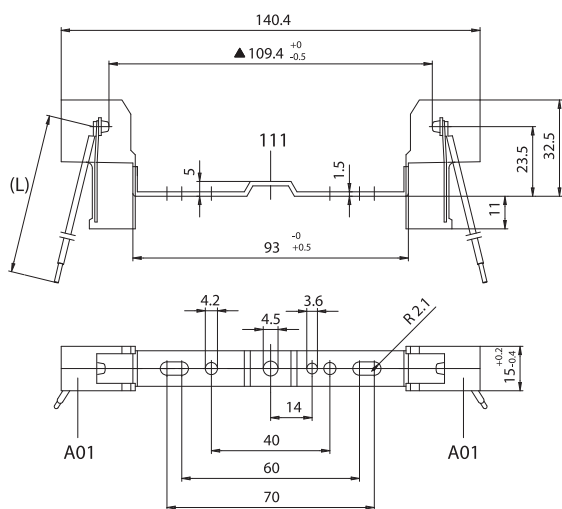


■ Quota minima

- Fissaggio del portalampada mediante viti M4 (con testa diametro minimo 8 mm) da inserire nel foro centrale di fissaggio della staffa, appoggiata su un sostegno.

- Fissaggio del portalampada mediante viti M4 da inserire nei fori di fissaggio della staffa, appoggiata su due sostegni con interasse 70 mm.

A08UH

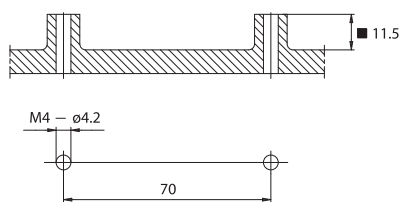


▲ Misura con la lampada non inserita nel portalampada

A08UH: portalampada A01H assemblato con staffa distanziale in ferro zincato per lampade attacco RX7s, con "Z nom." lampada 114,2 mm (da 70W) art. 111.

A08UHP: versione con il portalampada dotato di protezione di LCP che copre le molle di pressione (vedi A01HP).

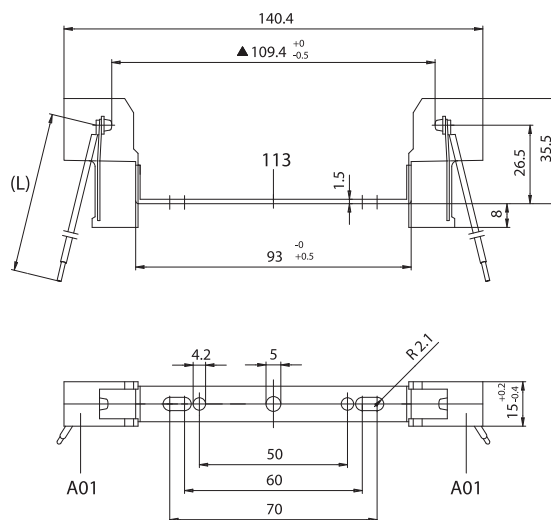
- Peso del portalampada nella versione standard: 60 g.
- Indicazioni per il fissaggio del portalampada su strutture.



■ Quota minima

- Fissaggio del portalampada mediante viti M4 da inserire nei fori di fissaggio della staffa, appoggiata su due sostegni con interasse 70 mm.

A09H

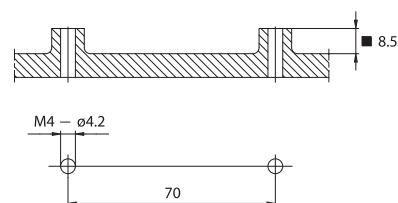


▲ Misura con la lampada non inserita nel portalampada

A09H: portalampada A01H assemblato con staffa distanziale in ferro zincato per lampade attacco RX7s, con "Z nom." lampada 114,2 mm (da 70W) art. 113.

A09HP: versione con il portalampada dotato di protezione di LCP che copre le molle di pressione (vedi A01HP).

- Peso del portalampada nella versione standard: 60 g.
- Indicazioni per il fissaggio del portalampada su strutture.



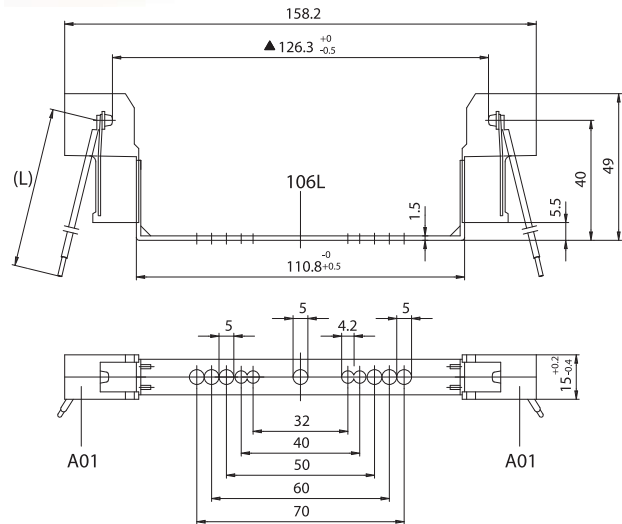
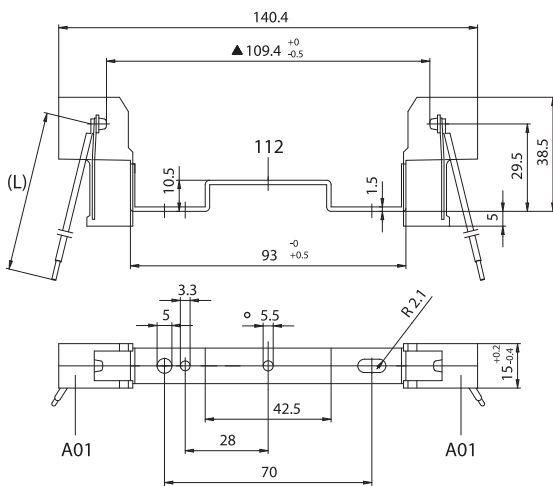
■ Quota minima

- Fissaggio del portalampada mediante viti M4 da inserire nei fori di fissaggio della staffa, appoggiata su due sostegni con interasse 70 mm.

AB8H



A03LH



▲ Misura con la lampada non inserita nel portalampada

▲ Misura con la lampada non inserita nel portalampada

AB8H: portalampada A01H assemblato con staffa distanziale in ferro zincato per lampade attacco RX7s, con "Z nom." lampada 114,2 mm (da 70W) con foro centrale diametro 5,5 mm art. 112.

A03LH: portalampada A01H assemblato con staffa distanziale in ferro zincato per lampade attacco RX7s, con "Z nom." lampada 132,0 mm (da 70W) art. 106L.

AB8HP: versione con il portalampada dotato di protezione di LCP che copre le molle di pressione (vedi A01HP).

- Peso del portalampada nella versione standard: 75 g.

AB8HA - AB8HAP: ● con foro centrale diametro 3,4 mm

AB8HB - AB8HBP: ● con foro centrale M4

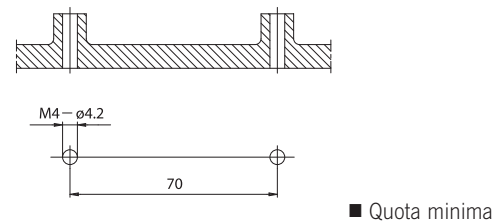
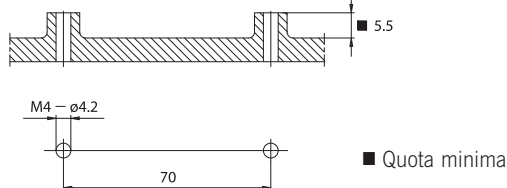
AB8HC - AB8HCP: ● con foro centrale diametro 4,5 mm

A03LHP: versione con il portalampada dotato di protezione di LCP che copre le molle di pressione (vedi A01HP).

- Peso del portalampada nella versione standard: 65 g.

- Indicazioni per il fissaggio del portalampada su strutture.

- Indicazioni per il fissaggio del portalampada su strutture.



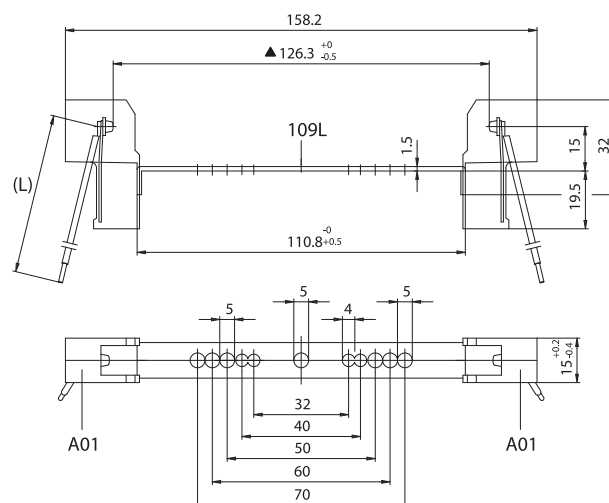
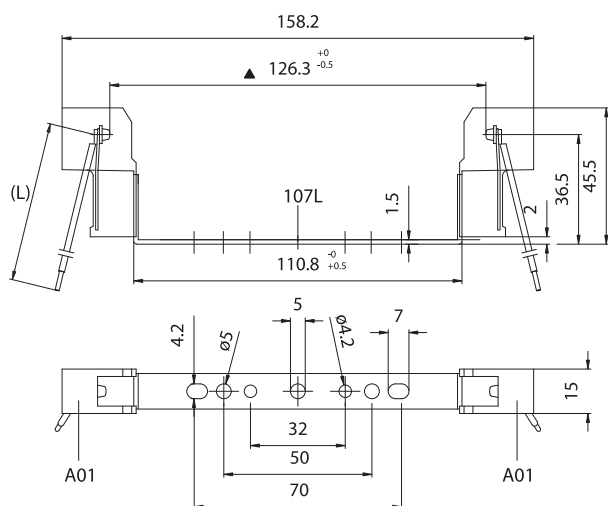
- Fissaggio del portalampada mediante viti M4 (con testa diametro minimo 8 mm) da inserire nel foro centrale di fissaggio della staffa, appoggiata su un sostegno.

- Fissaggio del portalampada mediante viti M4 da inserire nei fori di fissaggio della staffa, appoggiata su due sostegni con interasse 70 mm.

A04LH



A06LH



▲ Misura con la lampada non inserita nel portalampada

▲ Misura con la lampada non inserita nel portalampada

A04LH: portalampada A01H assemblato con staffa distanziale in ferro zincato per lampade attacco RX7s, con "Z nom." lampada 132,0 mm (da 150W) art. 107L.

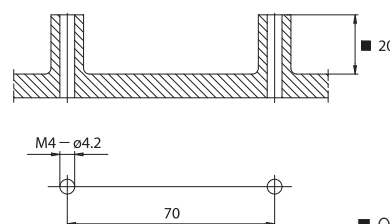
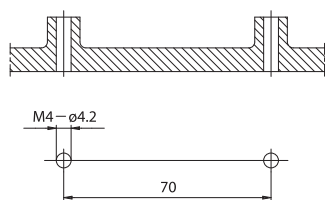
A06LH: portalampada A01H assemblato con staffa distanziale in ferro zincato per lampade attacco RX7s, con "Z nom." lampada 132,0 mm (da 150W) art. 109L.

A04LHP: versione con il portalampada dotato di protezione di LCP che copre le molle di pressione (vedi A01HP).

A06LHP: versione con il portalampada dotato di protezione di LCP che copre le molle di pressione (vedi A01HP).

- Peso del portalampada nella versione standard: 70 g.
- Indicazioni per il fissaggio del portalampada su strutture.

- Peso del portalampada nella versione standard: 65 g.
- Indicazioni per il fissaggio del portalampada su strutture.



■ Quota minima

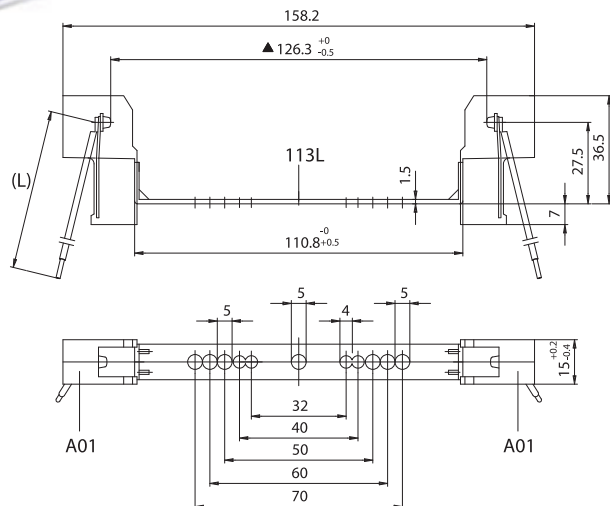
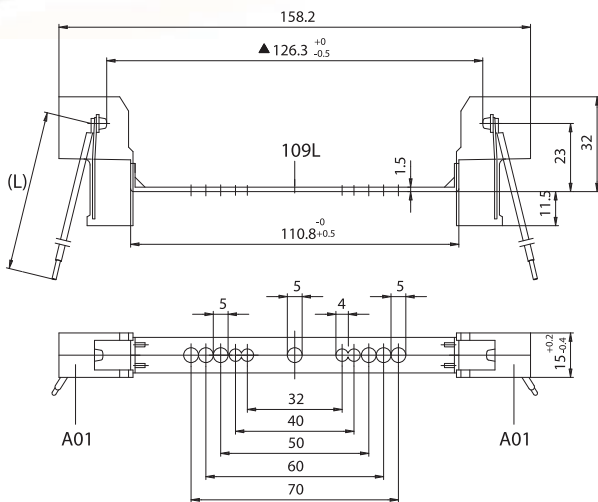
- Fissaggio del portalampada mediante viti M4 da inserire nei fori di fissaggio della staffa, appoggiata su due sostegni con interasse 70 mm.

- Fissaggio del portalampada mediante viti M4 da inserire nei fori di fissaggio della staffa, appoggiata su due sostegni con interasse 70 mm.

A06LUH



A09LH



▲ Misura con la lampada non inserita nel portalampada

▲ Misura con la lampada non inserita nel portalampada

A06LUH: portalampada A01H assemblato con staffa distanziale in ferro zincato per lampade attacco RX7s, con "Z nom." lampada 132,0 mm (da 150W) art. 109L.

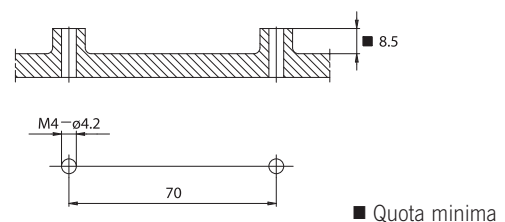
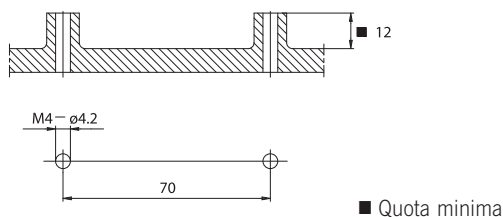
A09LH: portalampada A01H assemblato con staffa distanziale in ferro zincato per lampade attacco RX7s, con "Z nom." lampada 132,0 mm (da 150W) art. 113L.

A06LUHP: versione con il portalampada dotato di protezione di LCP che copre le molle di pressione (vedi A01HP).

A09LHP: versione con il portalampada dotato di protezione di LCP che copre le molle di pressione (vedi A01HP).

- Peso del portalampada nella versione standard: 65 g.
- Indicazioni per il fissaggio del portalampada su strutture.

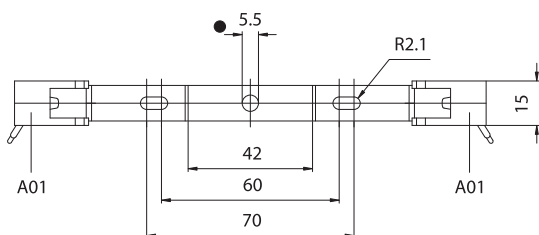
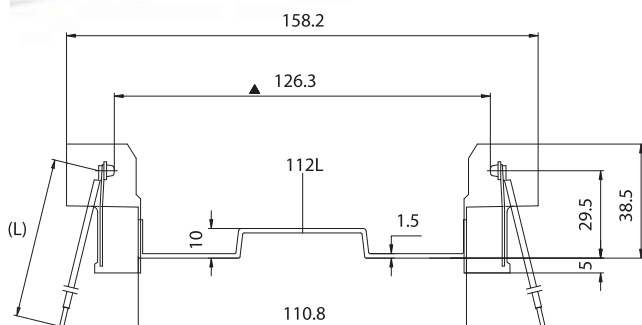
- Peso del portalampada nella versione standard: 65 g.
- Indicazioni per il fissaggio del portalampada su strutture.



- Fissaggio del portalampada mediante viti M4 da inserire nei fori di fissaggio della staffa, appoggiata su due sostegni con interasse 70 mm.

- Fissaggio del portalampada mediante viti M4 da inserire nei fori di fissaggio della staffa, appoggiata su due sostegni con interasse 70 mm.

AB8LH



▲ Misura con la lampada non inserita nel portalampada

AB8LH: portalampada A01H assemblato con staffa distanziale in ferro zincato per lampade attacco RX7s, con "Z nom." lampada 132,0 mm (da 150W), con foro centrale diametro 5,5 mm, art. 112L.

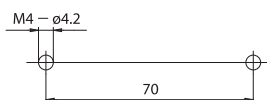
AB8LHP: versione con il portalampada dotato di protezione di LCP che copre le molle di pressione (vedi A01HP).

AB8LHA - AB8LHAP: ● con foro centrale diametro 3,4 mm

AB8LHB - AB8LHBP: ● con foro centrale M4

AB8LHC - AB8LHCP: ● con foro centrale diametro 4,5 mm

- Peso del portalampada nella versione standard: 70 g.
- Indicazioni per il fissaggio del portalampada su strutture.



■ Quota minima

- Fissaggio del portalampada mediante viti M4 da inserire nei fori di fissaggio della staffa, appoggiata su due sostegni con interasse 70 mm.