

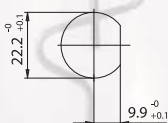
PORTALAMPADA PER LAMPADIE A SCARICA

A15



Portalampada le cui distanze superficiali ed in aria ne permettono l'utilizzo in apparecchiature di classe II con tensione impulsiva di innesco fino a 5kV, tensione di lavoro fino a 500V, ed in applicazioni previste per la categoria di sovratensione III, se collegato con cavi in doppio o triplo isolamento (rif. norma EN 60598.1).

- Corpo di porcellana.
Involucro in ottone nichelato diametro 24 mm con filetto M22 x1 lungo 6 mm.
Contatti in lega speciale nichelati.
Molle di pressione in acciaio inox normalizzato.
Dadi di fissaggio M22 x1 esagono 25 in ottone nichelato.
- Peso della coppia di portalampada nella versione standard (con cavi L = 25 cm): 80 g.
- D: distanza di fissaggio della coppia di portalampada su strutture rigide:
 - 150,0 mm per lampade attacco RX7s, con "Z nom." lampada 114,2 mm (da 70W)
 - 167,8 mm per lampade attacco RX7s, con "Z nom." lampada 132,0 mm (da 150W)
- d: distanza fra i contatti = D - 39,5 mm
- Indicazioni per il fissaggio del portalampada su strutture.



- Fissaggio della coppia di portalampada mediante l'utilizzo della filettatura M22 x1 presente sull'involucro esterno del portalampada. La fornitura standard include dadi M22 x1 esagono 25 mm in ottone nichelato con dentatura antisvitamento. L'involucro di ottone, nella parte filettata, utilizzata per il fissaggio, presenta una fresatura laterale in modo da impedire l'errato montaggio della coppia di portalampada.

Portalampada:

Potenza massima:	1500 W
Tensione nominale:	250 V
Tensione impulsiva:	5 kV
Temperatura di funzionamento:	T 250°C
Temperatura di funzionamento dei cavi collegati:	T 105° ÷ 250°C
Conforme alle norme:	UL 496 CSA 22.2 N.43

RX7s

Marchi di conformità:

cURus

A15M: l'articolo, nella versione cURus, può essere fornito con un dispositivo che blocca lo scorrimento del corpo portalampada collegato alla fase (cavo polarizzato di colore nero).

Cavi di collegamento, unipolari flessibili, polarizzati bianco e nero, aggraffati al portalampada:

Isolamento	T in °C	Condut.	Tensioni e AWG disponibili	
			600V	18AWG
Silicone <i>Singolo isolamento</i>	200	CuSn	•	•
Silicone+calza vetro <i>Singolo isolamento</i>	200	CuSn	•	•
PTFE <i>Singolo isolamento</i>	250	CuNi	•	•
PTFE+PFA <i>Doppio isolamento</i>	250	CuNi	•	•



A15

1984



Portalampada:

Tensione nominale:
 Tensione impulsiva:
 Corrente nominale:
 Temperatura di funzionamento:
 Temperatura di funzionamento
 dei cavi collegati:
 Categoria di sovratensione:
 Grado di protezione:
 Conforme alle norme:
 Conforme ai requisiti della direttiva:

RX7s

500 V
5 kV
6 A
T 250°C

T 105°÷ 250°C
III
IP20
EN 60838-1
2014/35/UE

Marchi di conformità:

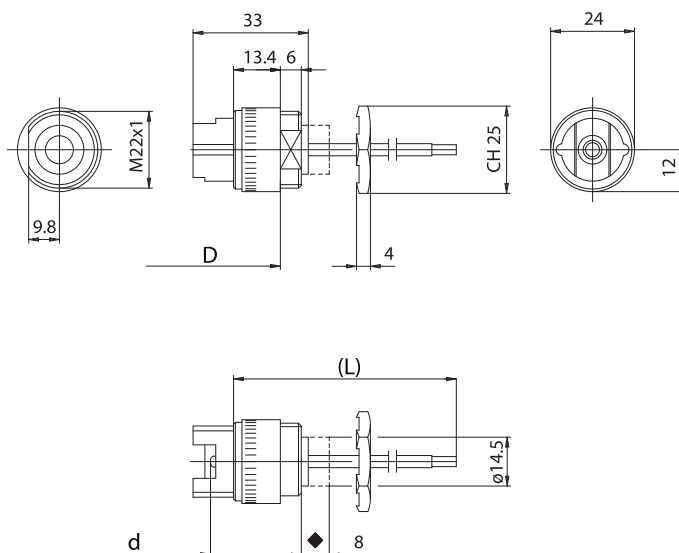
CQC



Doppio isolamento

Cavi di collegamento, unipolari flessibili, aggraffati al portalampada:

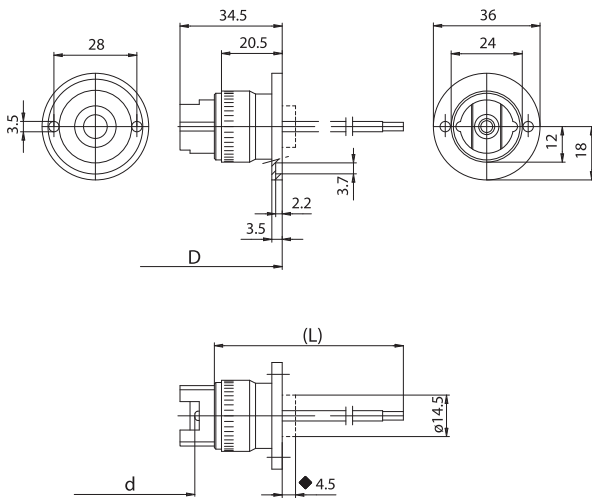
Isolamento	T in °C	Condut.	Sezioni e tensioni disponibili			
			Pulse kV	0,75 in mm ²	1,00 in mm ²	1,50 in mm ²
Silicone maggiorato <i>Singolo isolamento</i>	180	CuSn	10kV		•	
Silicone maggiorato <i>Singolo isolamento</i>	180	CuSn	5kV	•	•	
Silicone+Silicone <i>Singolo isolamento</i>	180	CuSn	5kV	•	•	
PTFE maggiorato <i>Singolo isolamento</i>	250	CuNi	5kV		•	
PTFE maggiorato +PFA <i>Doppio isolamento</i>	250	CuNi	5kV		•	



◆ Sporgenza massima del corpo di porcellana in fase di inserimento lampada



A15R

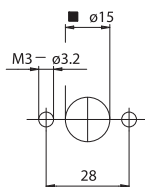


◆ Sporgenza massima del corpo di porcellana in fase di inserimento lampada

A15R: portalampada come A15 con involucro in ottone nichelato in cui è stata ricavata una rondella posteriore diametro 36 mm con scanalatura e fori di fissaggio diametro 3,2 mm interasse 28 mm.

A15RM: versione cURus con dispositivo che blocca il corpo collegato alla fase (vedi A15M).

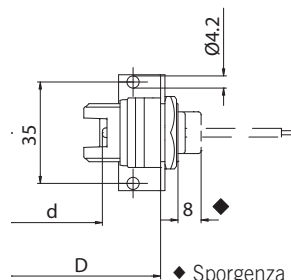
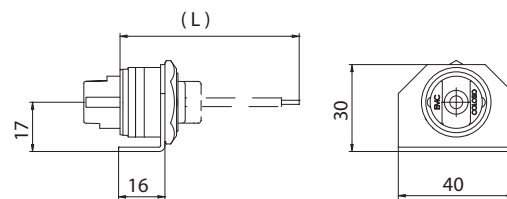
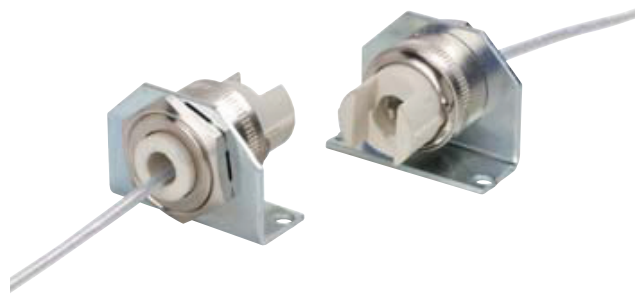
- D: distanza di fissaggio della coppia di portalampada su strutture rigide:
 - 169,0 mm per lampade attacco RX7s, con "Z nom." lampada 114,2 mm (da 70W)
 - 186,8 mm per lampade attacco RX7s, con "Z nom." lampada 132,0 mm (da 150W)
- d: distanza fra i contatti = D - 58,5 mm
- Peso della coppia di portalampada nella versione standard: 115 g.
- Indicazioni per il fissaggio del portalampada su strutture.



■ Foro per il passaggio del corpo in porcellana in fase di inserimento lampada

- Fissaggio della coppia di portalampada mediante viti M3, con testa diametro massimo 6 mm, da inserire nei fori di fissaggio interasse 28 mm.

A15C

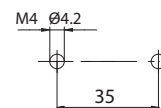


◆ Sporgenza massima del corpo di porcellana in fase di inserimento lampada

A15C: portalampada come A15 con staffa in ferro zincato bianco per il fissaggio, con fori diametro 4,1 mm interasse 35 mm.

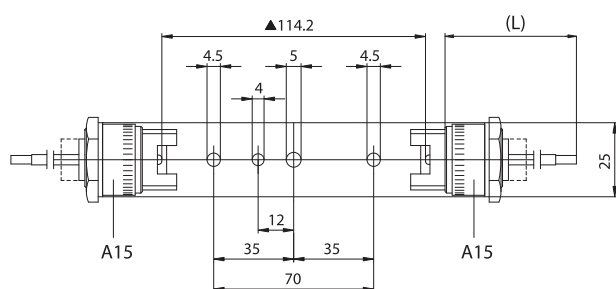
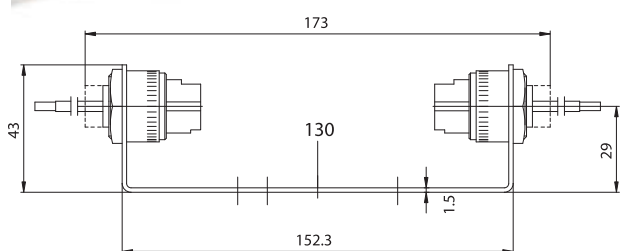
A15CM: versione cURus con dispositivo che blocca il corpo collegato alla fase (vedi A15M).

- D: distanza di fissaggio della coppia di portalampada su strutture rigide:
 - 131,0 mm per lampade attacco RX7s, con "Z nom." lampada 114,2 mm (da 70W)
 - 149,0 mm per lampade attacco RX7s, con "Z nom." lampada 132,0 mm (da 150W)
- d: distanza fra i contatti = D - 20,5 mm
- Peso della coppia di portalampada nella versione standard: 120 g.
- Indicazioni per il fissaggio del portalampada su strutture.



- Fissaggio della coppia di portalampada mediante viti M4, da inserire nei fori di fissaggio interasse 35 mm.

A16

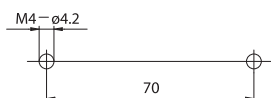


- ▲ Misura con la lampada non inserita nel portalampada
- ◆ Sporgenza massima del corpo di porcellana in fase di inserimento lampada

A16: portalampada A15 assemblato con staffa distanziale in ferro zincato per lampade attacco RX7s, con "Z nom." lampada 114,2 mm, da 70W (la staffa distanziale può essere fornita non assemblata, rif. art. 130).

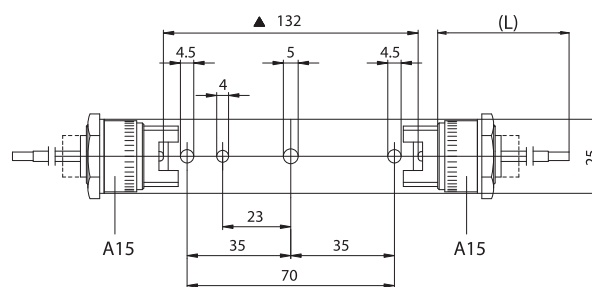
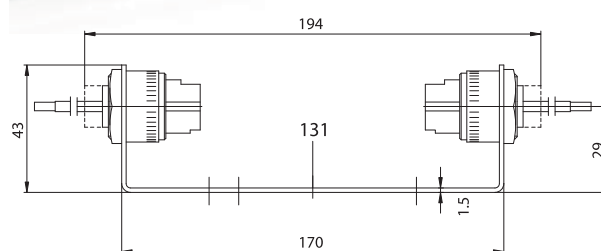
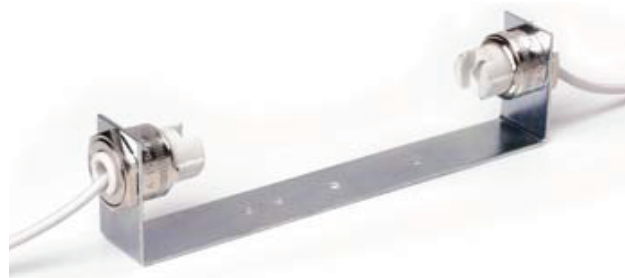
A16M: versione cURus con dispositivo che blocca il corpo collegato alla fase (vedi A15M).

- Peso del portalampada nella versione standard: 140 g.
- Indicazioni per il fissaggio del portalampada su strutture.



- Fissaggio del portalampada mediante viti M4 da inserire nei fori di fissaggio della staffa, appoggiata su due sostegni con interasse 70 mm.

A17

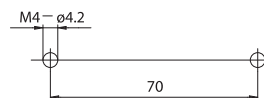


- ▲ Misura con la lampada non inserita nel portalampada
- ◆ Sporgenza massima del corpo di porcellana in fase di inserimento lampada

A17: portalampada A15 assemblato con staffa distanziale in ferro zincato per lampade attacco RX7s, con "Z nom." lampada 132,0 mm, da 150W (la staffa distanziale può essere fornita non assemblata, rif. art. 131).

A17M: versione cURus con dispositivo che blocca il corpo collegato alla fase (vedi A15M).

- Peso del portalampada nella versione standard: 150 g.
- Indicazioni per il fissaggio del portalampada su strutture.



- Fissaggio del portalampada mediante viti M4 da inserire nei fori di fissaggio della staffa, appoggiata su due sostegni con interasse 70 mm.