

# AD ALOGENI PER TENSIONE DI RETE 110 - 250V

## A25

1987

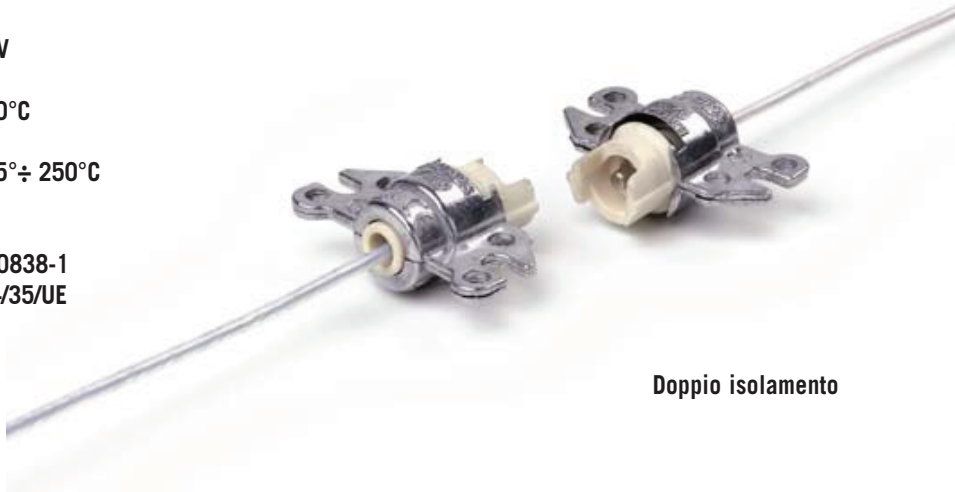
CE

### Portalampada:

Tensione nominale:  
Corrente nominale:  
Temperatura di funzionamento:  
Temperatura di funzionamento  
dei cavi collegati:  
Categoria di sovratensione:  
Grado di protezione:  
Conforme alle norme:  
Conforme ai requisiti della direttiva:

**R7s**  
**250 V**  
**6 A**  
**T 300°C**  
**T 105°÷ 250°C**  
**III**  
**IP20**  
**EN 60838-1**  
**2014/35/UE**

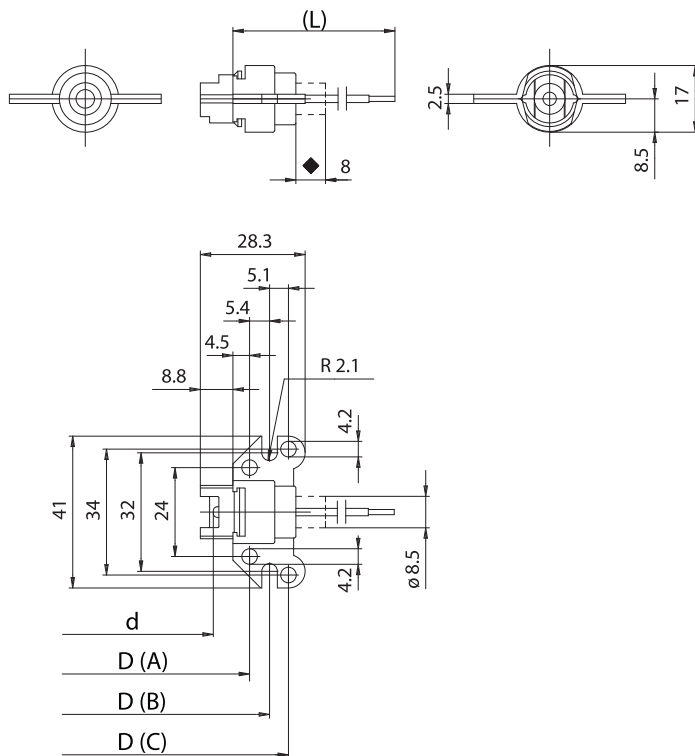
Marchi di conformità:



Doppio isolamento

Cavi di collegamento, unipolari flessibili, aggraffati al portalampada:

| Isolamento  | T in °C | Condut. | Sezioni disponibili in mm <sup>2</sup> |      |      |      |
|---|---------|---------|--|------|------|------|
|   |         |         | 0,50                                   | 0,75 | 1,00 | 1,50 |
| Silicone<br><i>Singolo isolamento</i>             | 180     | CuSn    | •                                      | •    | •    | •    |
| Silicone+Silicone<br><i>Doppio isolamento</i>     | 180     | CuSn    |  | •    | •    |      |
| Silicone+calza vetro<br><i>Singolo isolamento</i> | 180     | CuSn    | •                                      | •    | •    | •    |
| FEP<br><i>Singolo isolamento</i>                  | 180     | CuSn    | •                                      | •    | •    | •    |
| FEP+FEP<br><i>Doppio isolamento</i>               | 180     | CuSn    | •                                      | •    | •    | •    |
| FEP+FEP+FEP<br><i>Triplo isolamento</i>           | 180     | CuSn    | •                                      | •    |      |      |
| PTFE<br><i>Singolo isolamento</i>                 | 180     | CuSn    | •                                      | •    | •    | •    |
| PTFE<br><i>Singolo isolamento</i>                 | 250     | CuNi    | •                                      | •    | •    | •    |
| PTFE+PTFE<br><i>Doppio isolamento</i>             | 250     | CuNi    | •                                      | •    | •    |      |
| PTFE+PFA<br><i>Doppio isolamento</i>              | 250     | CuNi    |  | •    | •    |      |
| PTFE+PFA+PFA<br><i>Triplo isolamento</i>          | 250     | CuNi    |  | •    |      |      |
| PFA<br><i>Singolo isolamento</i>                  | 260     | CuNi    | •                                      | •    | •    |      |
| PFA+PFA<br><i>Doppio isolamento</i>               | 260     | CuNi    | •                                      | •    | •    |      |



◆ Sporgenza massima del corpo in steatite in fase di inserimento lampada



# PORTALAMPADA PER LAMPADADE AD INCANDESCENZA

## A25



**Portalampada le cui distanze superficiali ne permettono l'utilizzo in apparecchiature di classe II, se dotato di cavi di collegamento in doppio o triplo isolamento (rif. norma EN 60958.1).**

### Portalampada:

Potenza massima:  
Tensione nominale:  
Temperatura di funzionamento:  
Temperatura di funzionamento dei cavi collegati:  
Conforme alle norme:

R7s

1500 W  
250 V  
T 250°C

T 105°÷ 250°C  
UL 496  
CSA 22.2 N.43

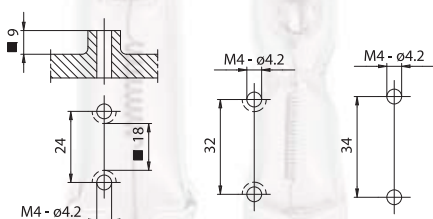
Marchi di conformità:

cURus

- Corpo di steatite.  
Involucro di alluminio.  
Contatti in materiale speciale nichelati.  
Molle di pressione nichelate in acciaio normalizzato.
- Peso della coppia di portalampada nella versione standard (con cavi L = 25 cm): 25 g.
- D: distanza di fissaggio della coppia di portalampada su strutture rigide:

| D     | "Z nom." lampada<br>74,9 mm | "Z nom." lampada<br>114,2 mm | "Z nom." lampada<br>185,7 mm |
|-------|-----------------------------|------------------------------|------------------------------|
| D (A) | 89,2                        | 128,5                        | 200,0                        |
| D (B) | 100,0                       | 139,3                        | 210,8                        |
| D (C) | 110,2                       | 149,5                        | 221,0                        |
| d=    | 71,4                        | 110,7                        | 182,2                        |

- Indicazioni per il fissaggio del portalampada su strutture.



■ Quota minima

- Fissaggio della coppia di portalampada mediante viti M4 da inserire nei fori di fissaggio scelti (con testa diametro massimo 7 mm se si utilizzano i fori interasse 24 mm).

Cavi di collegamento, unipolari flessibili, polarizzati bianco e nero, agganciati al portalampada:

| Isolamento                                 | T in °C | Condut. | Tensioni e AWG disponibili |      |       |
|--|---------|---------|----------------------------|------|-------|
|  |         |         | 300V                       | 600V | 18AWG |
| Silicone<br>Singolo isolamento             | 200     | CuSn    |                            | •    | •     |
| Silicone+calza vetro<br>Singolo isolamento | 200     | CuSn    |                            | •    | •     |
| FEP<br>Singolo isolamento                  | 200     | CuNi    | •                          | •    | •     |
| FEP+FEP<br>Doppio isolamento               | 200     | CuNi    | •                          |      | •     |
| PTFE<br>Singolo isolamento                 | 250     | CuNi    | •                          | •    | •     |
| PTFE+PFA<br>Doppio isolamento              | 250     | CuNi    | •                          |      | •     |

