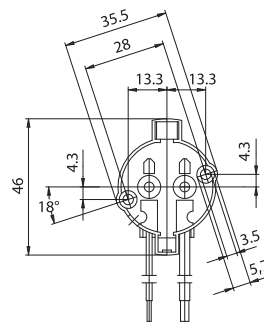
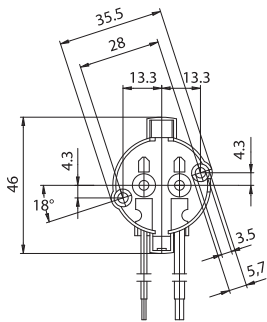
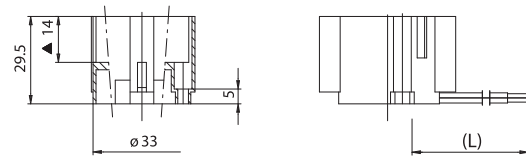
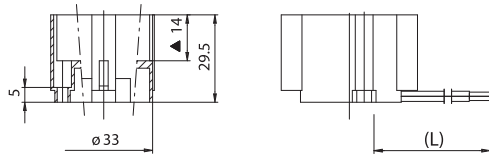
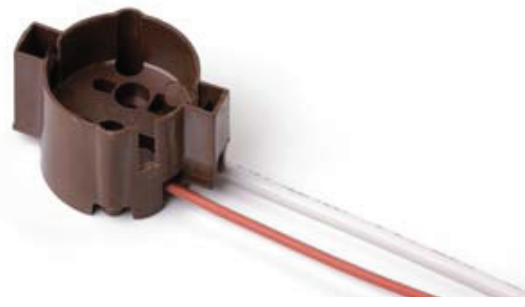
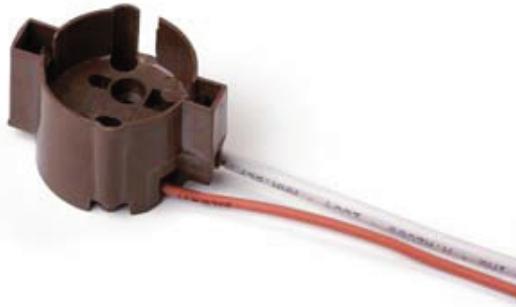


# A30B

CE

# A30C

CE



▲ Quota di appoggio lampada

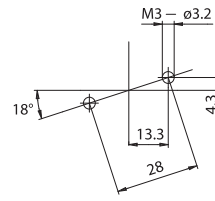
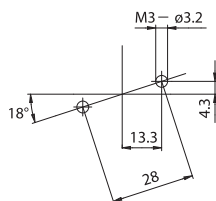
▲ Quota di appoggio lampada

**A30B:** portalamпада come A30 con attacco PG12-2.

- Peso del portalamпада nella versione standard: 25 g.
- Indicazioni per il fissaggio del portalamпада su strutture.

**A30C:** portalamпада come A30 con attacco PG12-3.

- Peso del portalamпада nella versione standard: 25 g.
- Indicazioni per il fissaggio del portalamпада su strutture.



- Fissaggio del portalamпада mediante viti M3 con testa diametro massimo 5,6 mm da inserire nei fori con interasse 28 mm.

- Fissaggio del portalamпада mediante viti M3 con testa diametro massimo 5,6 mm da inserire nei fori con interasse 28 mm.

# A30

1989

CE

## Portalampada:

Tensione nominale:  
Tensione impulsiva:  
Corrente nominale:  
Temperatura di funzionamento:  
Temperatura di funzionamento  
dei cavi collegati:  
Categoria di sovratensione:  
Grado di protezione:  
Conforme alle norme:  
Conforme ai requisiti della direttiva:

PG12-1

**500 V**  
**5 kV**  
**2 A**  
**T 210°C**  
**T 105°÷ 250°C**  
**III**  
**IP20**  
**EN 60838-1**  
**2014/35/UE**

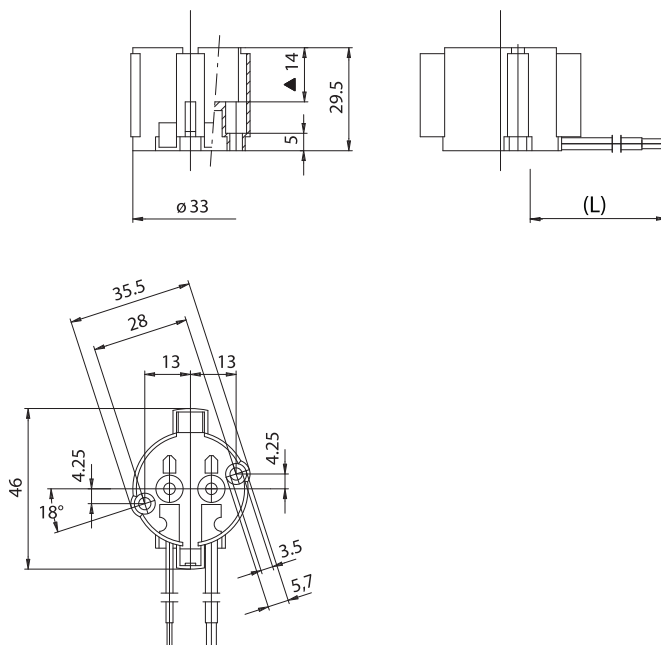
Marchi di conformità:



Cavi di collegamento, unipolari flessibili,  
aggraffati al portalampada:

Isolamento	T in °C	Condut.	Sezioni e tensioni disponibili			
			Pulse kV	0,75 in mm <sup>2</sup>	1,00 in mm <sup>2</sup>	1,50 in mm <sup>2</sup>
Silicone maggiorato <i>Singolo isolamento</i>	180	CuSn	10kV		•	
Silicone maggiorato <i>Singolo isolamento</i>	180	CuSn	5kV	•	•	
Silicone+Silicone <i>Singolo isolamento</i>	180	CuSn	5kV	•	•	
PTFE maggiorato <i>Singolo isolamento</i>	250	CuNi	5kV		•	
PTFE maggiorato +PFA <i>Doppio isolamento</i>	250	CuNi	5kV		•	

Su richiesta, il cavo non soggetto alla tensione di innesco della lampada,  
può essere fornito con il solo isolamento fondamentale.



▲ Quota di appoggio lampada

# PORTALAMPADA PER LAMPADIE A SCARICA

## A30



### Portalampada:

**PG12-1**

Potenza massima: **660 W**  
 Tensione nominale: **600 V**  
 Tensione impulsiva: **5 kV**  
 Temperatura di funzionamento: **T 200°C**  
 Temperatura di funzionamento dei cavi collegati: **T 105° ÷ 250°C**  
 Conforme alle norme: **UL 496**  
**CSA 22.2 N.43**

Marchi di conformità: **cURus**

- Corpo di PPS nero.  
Contatti in bronzo fosforoso nichelati.  
Molle di ritenzione lampada in acciaio inox.
- Peso del portalampada nella versione standard (con cavi L = 25 cm): 25 g.

- Indicazioni per il fissaggio del portalampada su strutture.



- Fissaggio del portalampada mediante viti M3 con testa diametro massimo 5,6 mm da inserire nei fori con interasse 28 mm.

Cavi di collegamento, unipolari flessibili, polarizzati bianco e nero, aggraffati al portalampada:

Isolamento	T in °C	Condut.	Tensioni e AWG disponibili	
			600V	18AWG
Silicone <i>Singolo isolamento</i>	200	CuSn	•	•
Silicone+calza vetro <i>Singolo isolamento</i>	200	CuSn	•	•
PTFE <i>Singolo isolamento</i>	250	CuNi	•	•
PTFE+PFA <i>Doppio isolamento</i>	250	CuNi	•	•

Attenzione: i cavi collegati a questo portalampada non devono essere accessibili durante la normale operazione di sostituzione della lampada nel prodotto finito (se accessibile, dovrà essere previsto un dispositivo serracavo).

