

PORTALAMPADA PER LAMPADIE A SCARICA

A80



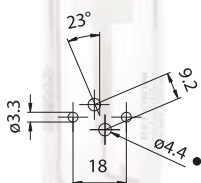
Portalampada:	G8.5
Tensione nominale:	750 V
Corrente nominale:	1 A
Tensione impulsiva:	5 kV
Temperatura di funzionamento:	T 250°C
Temperatura di funzionamento dei cavi collegati:	T 105° ÷ 250°C
Conforme alle norme:	UL 496 CSA 22.2 N.43
Marchi di conformità:	cURus

- Corpo di steatite.
Contatti in lega speciale.
Molla di pressione in acciaio inox normalizzato.
- Peso del portalampada nella versione standard (con cavi L = 25 cm): 30 g.

Cavi di collegamento, unipolari flessibili, aggraffati al portalampada:

Isolamento	T in °C	Condut.	Tensioni e AWG disponibili	
			600V	18AWG
Silicone <i>Singolo isolamento</i>	200	CuSn	•	•
Silicone+calza vetro <i>Singolo isolamento</i>	200	CuSn	•	•
PTFE <i>Singolo isolamento</i>	250	CuNi	•	•
PTFE+PFA <i>Doppio isolamento</i>	250	CuNi	•	•

- Indicazioni per il fissaggio del portalampada su strutture.



- Fori per il passaggio dei cavi (se necessario)
- Fissaggio del portalampada mediante viti M3 con testa diametro massimo 6,0 mm da inserire nei fori di fissaggio con interasse 18 mm.



A80

1998



Portalampada:

Tensione nominale:
 Tensione impulsiva:
 Corrente nominale:
 Temperatura di funzionamento:
 Temperatura di funzionamento dei cavi collegati:
 Categoria di sovratensione:
 Grado di protezione:
 Conforme alle norme:
 Conforme ai requisiti della direttiva:

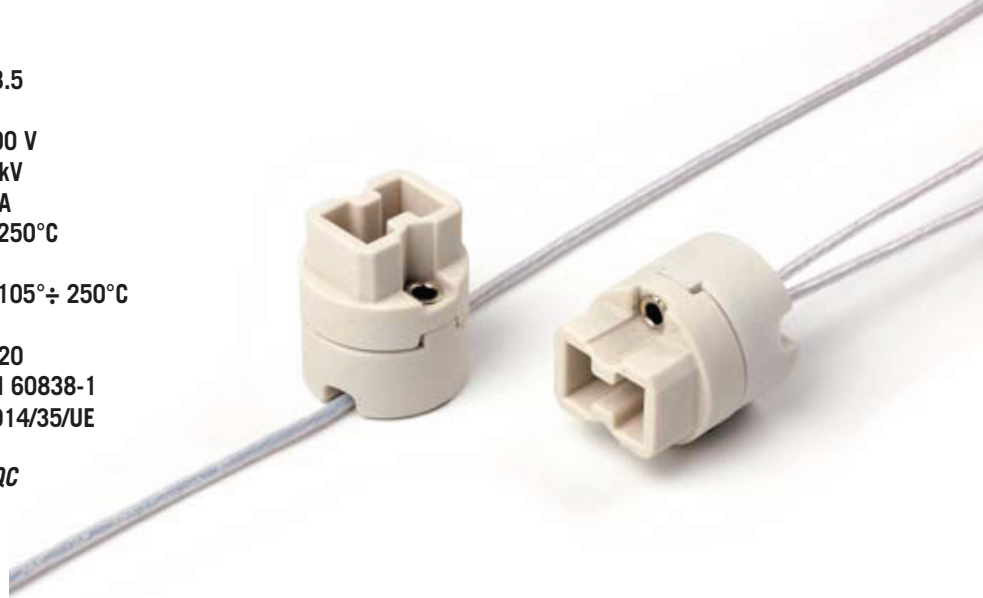
G8.5

500 V
5 kV
2 A
T 250°C

T 105°÷ 250°C
III
IP20
EN 60838-1
2014/35/UE

Marchi di conformità:

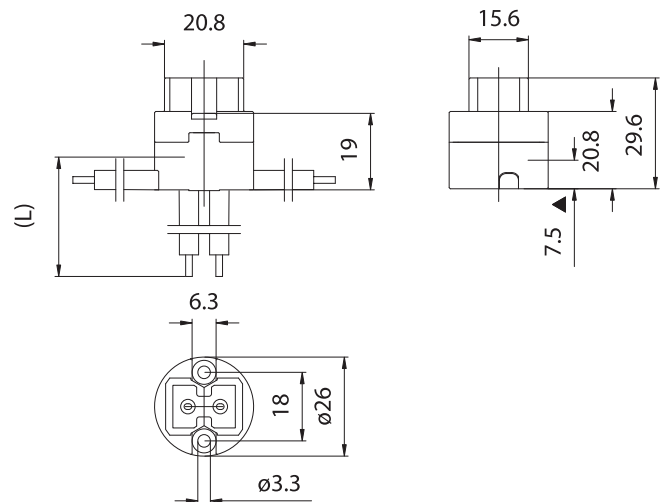
CQC



Cavi di collegamento, unipolari flessibili, aggraffati al portalampada:

Isolamento	T in °C	Condut.	Sezioni e tensioni disponibili			
			Pulse kV	0,75 in mm ²	1,00 in mm ²	1,50 in mm ²
Silicone maggiorato <i>Singolo isolamento</i>	180	CuSn	10kV			
Silicone+Silicone <i>Singolo isolamento</i>	180	CuSn	5kV	•	•	
Silicone maggiorato <i>Singolo isolamento</i>	180	CuSn	5kV	•	•	
PTFE maggiorato <i>Singolo isolamento</i>	250	CuNi	5kV		•	
PTFE maggiorato +PFA <i>Doppio isolamento</i>	250	CuNi	5kV		•	

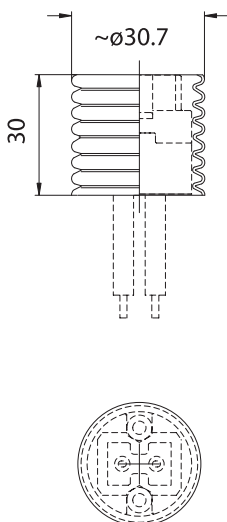
Su richiesta, il cavo non soggetto alla tensione di innesco della lampada, può essere fornito con il solo isolamento fondamentale.



▲ Quota di appoggio lampada



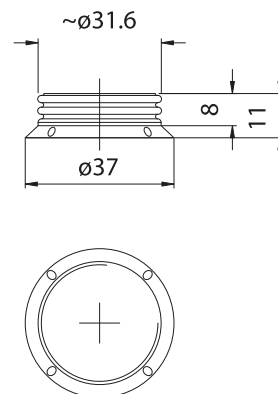
435/30



435/30: involucro di ferro zincato bianco, con filettatura tonda diametro esterno 30,7 mm, altezza 30 mm.

- Peso: 10 g.

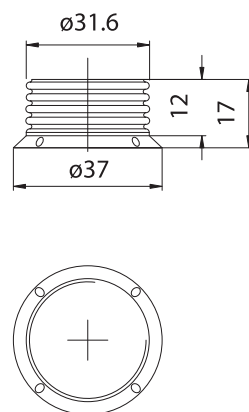
435F/11



435F/11: ghiera di ferro zincato bianco, con filettatura tonda diametro esterno 31,6 mm, altezza 11 mm, per involucro 435-.

- Peso: 2,2 g.

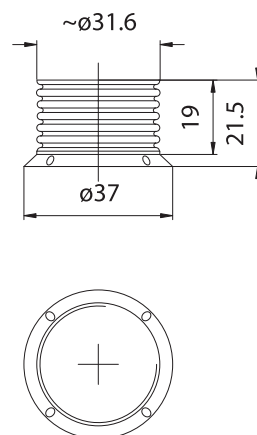
435F/15



435F/15: ghiera di ferro zincato bianco, con filettatura tonda diametro esterno 31,6 mm, altezza 15 mm, per involucro 435-.

- Peso: 2,2 g.

435F/22



435F/22: ghiera di ferro zincato bianco, con filettatura tonda diametro esterno 31,6 mm, altezza 22 mm, per involucro 435-.

- Peso: 2,3 g.