

## M132-

CE

Tipo:

**MORSETTIERA A 2 O 3 POLI  
PROTETTA**

Tensione nominale:

**450 V**

Corrente nominale:

**24 A**

Temperatura di funzionamento:

**T 85°C**

Tipo di morsetti per la connessione  
dei conduttori:

**A BUSSOLA**

Capacità di connessione  
dei conduttori:

**0,50 ÷ 2,50 mm<sup>2</sup>**

Grado di protezione:

**IP44**

Conforme alle norme:

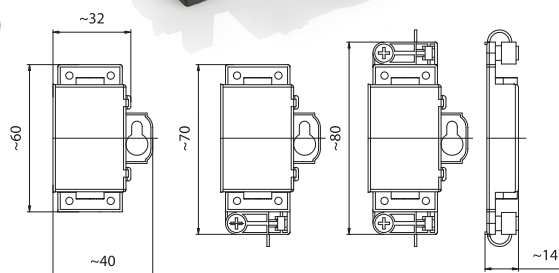
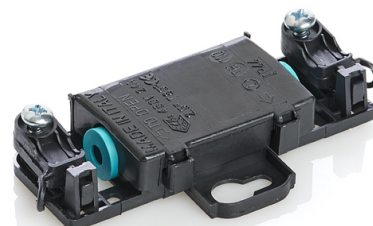
**EN 60998-1 e**

Conforme ai requisiti della direttiva:

**EN 60335 (per il dispositivo serracavo)**

Marchi di conformità:

**ENEC 03**



- Morsettieria a 2 o 3 poli protetta:
  - involucro in PA66, nero per le versioni a 3 poli e bianco per le versioni a 2 poli.
  - morsetti a bussola, in ottone nichelato, con vite in ferro zincato con testa con impronta a taglio.
  - guarnizioni in gomma termoplastica TPE vulcanizzata con foro per cavi con diametro tra 5 e 10 mm (solo per la versione M132G-/-).
  - serracavi con vite autofilettante per plastica (accessori).
- Dispositivo utile per il collegamento di apparecchi alla rete di alimentazione mantenendo un elevato grado di protezione e con la possibilità del doppio dispositivo serracavo, utile nelle installazioni dove la morsettieria non è fissata o dove bisogna garantire la sicurezza del cablaggio.
- Il morsetto può essere collegato con cavi multipolari con diametro esterno compreso tra 5 e 10 mm preparati con sguainatura 22 mm e spellatura 6 mm o aggraffatura di terminale a puntale. Nel caso del collegamento con cavi unipolari è disponibile, se necessario, la guarnizione con foro cieco (rif. art. M132C-/-).

**M132G0/3:** morsettieria a tre poli, con guarnizioni, senza serracavi, senza occhiello di fissaggio.

**M132G0/2:** morsettieria come sopra a due poli.

**M132G1/3:** morsettieria a tre poli, con guarnizioni, con un solo serracavo, senza occhiello di fissaggio.

**M132G1/2:** morsettieria come sopra a due poli.

**M132G2/3:** morsettieria a tre poli, con guarnizioni, con due serracavi, senza occhiello di fissaggio.

**M132G2/2:** morsettieria come sopra a due poli.

- Fissaggio ad innesto su strutture di spessore 1,0 – 1,5 mm predisposte con fori diametro 5 mm con interasse 13 mm o mediante viti inserite nei fori diametro 3,2 mm.

**M132F0/3:** morsettieria a tre poli, con guarnizioni, senza serracavi, con occhiello di fissaggio.

**M132F0/2:** morsettieria come sopra a due poli.

**M132F1/3:** morsettieria a tre poli, con guarnizioni, con un solo serracavo, con occhiello di fissaggio.

**M132F1/2:** morsettieria come sopra a due poli.

**M132F2/3:** morsettieria a tre poli, con guarnizioni, con due serracavi, con occhiello di fissaggio.

**M132F2/2:** morsettieria come sopra a due poli.

- Fissaggio utilizzando il foro laterale diametro 10 mm.

