

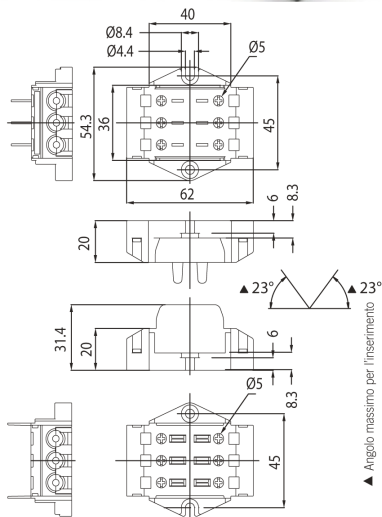
SEZIONATORI - DISPOSITIVI DI DISCONNESSIONE

M26-

2011



| | |
|--|---|
| Tipo: | SEZIONATORE A 3 POLI (SEZIONATORE A 6 POLI rif. M26S-) |
| Tensione nominale: | 400 V AC (300 V DC) |
| Tensione impulsiva: | 5 kV |
| Corrente nominale: | 20 A AC (14 A DC) |
| Resistenza alle correnti superficiali: | TK 175 |
| Temperatura di funzionamento: | T 120°C (*T240°C) |
| Classe di isolamento: | II |
| Tipo di morsetti per la connessione dei conduttori: | A BUSSOLA |
| Capacità di connessione dei morsetti: | 0,75 - 2,50 mm² |
| Categoria di sovratensione: | III |
| Grado di protezione: | IP20 |
| Conforme alle norme: | EN60598-1 |
| Conforme ai requisiti della direttiva: | 2014/35/UE |
| Marchi di conformità: | CSv - IMQ |



- M26:** sezionatore a 3 poli con corpo in PA66 e temperatura di funzionamento T120°C.
- *M26H:** sezionatore a 3 poli con corpo in LCP e temperatura di funzionamento T240°C.
- M26S:** sezionatore a 6 poli (6 poli IN + 6 poli OUT) con corpo in PA66 e temperatura di funzionamento T120°C.
- *M26SH:** sezionatore a 6 poli (6 poli IN + 6 poli OUT) con corpo in LCP e temperatura di funzionamento T240°C.

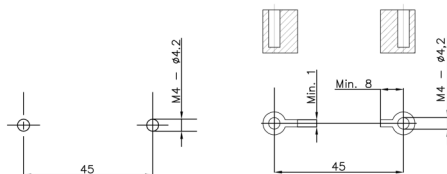
- Corpo in materiale termoplastico PA66 25% F.V. - V0 nero (LCP per la versione T240°C).
- Contatti in lega di rame nichelati.
- Molla di rinforzo dei contatti in acciaio Aisi 301.
- Morsetti a bussola con vite con impronta combinata taglio + croce per cavi con sezione da 0,75 mm² a 2,50 mm².
- Lamella di protezione per i trefoli del conduttore inserita nel morsetto.
- Peso del sezionatore: 125 g.

Nota 1: è possibile configurare questo modello di sezionatore in base alla tipologia di cablaggio ideale per il cliente, affinché siano utilizzati meno componenti. Di seguito le configurazioni disponibili:

- M26 e M26H, versione standard,**
 - nr. 6 morsetti dalla parte femmina (3 poli IN + 3 poli OUT) e
 - nr. 6 morsetti dalla parte maschio (3 + 3 poli OUT).
- M26 MF e M26H MF,**
 - nr. 6 morsetti solo dalla parte femmina (3 poli IN + 3 poli OUT).
- M26 MM e M26H MM,**
 - nr. 3 morsetti dalla parte femmina (3 poli IN) e
 - nr. 3 morsetti dalla parte maschio (3 poli OUT).
- M26 MD e M26H MD,**
 - nr. 6 morsetti dalla parte femmina (3 poli IN + 3 poli OUT) e
 - nr. 3 morsetti dalla parte maschio (3 poli OUT).
- M26S e M26SH, versione speciale a 6 poli,**
 - nr. 6 morsetti dalla parte femmina (6 poli IN) e
 - nr. 6 morsetti dalla parte maschio (6 poli OUT).

Nota 2: per avvitare le viti dei morsetti utilizzare un cacciavite diametro massimo 5 mm (coppia di serraggio della vite da 0,8 a 1,5 Nm).

- Indicazioni per il fissaggio del sezionatore su strutture



- Fissaggio del sezionatore utilizzando i fori di diametro 4,2 mm interasse 45 mm.

In caso di fissaggio del sezionatore su colonne, prevedere una zona di appoggio di larghezza almeno 1 mm ad una distanza di almeno 8 mm rispetto al foro di fissaggio.

Nota 3: per questo sezionatore sono disponibili anche una serie di accessori come serracavo e guida-cavi. Queste versioni sono descritte a pagina 707.



SEZIONATORI - DISPOSITIVI DI DISCONNESSIONE

M26-

2011



| | |
|--|---|
| Tipo: | SEZIONATORE A 3 POLI (SEZIONATORE A 6 POLI rif. M26S-) |
| Tensione nominale: | 300 V |
| Tensione impulsiva: | 5 kV |
| Corrente nominale: | 17 A |
| Temperatura di funzionamento: | T 120°C (*T220°C) |
| Tipo di morsetti per la connessione dei conduttori: | A BUSSOLA |
| Capacità di connessione dei morsetti: | 18 - 12 AWG |
| Conforme alle norme: | UL1059 CSA C22.2 No.158-10 |
| Marchi di conformità: | cURus |



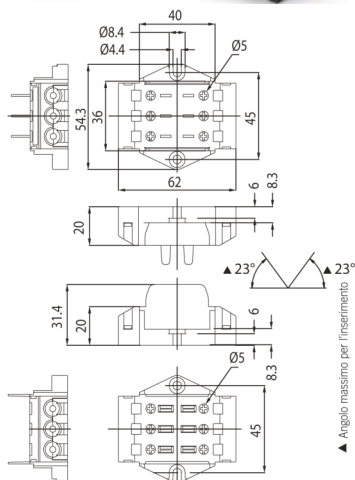
- M26:** sezionatore a 3 poli con corpo in PA66 e temperatura di funzionamento T120°C.
- *M26H:** sezionatore a 3 poli con corpo in LCP e temperatura di funzionamento T220°C.
- M26S:** sezionatore a 6 poli (6 poli IN + 6 poli OUT) con corpo in PA66 e temperatura di funzionamento T120°C.
- *M26SH:** sezionatore a 6 poli (6 poli IN + 6 poli OUT) con corpo in LCP e temperatura di funzionamento T220°C.

- Corpo in materiale termoplastico PA66 25% F.V. - V0 nero (LCP per la versione T220°C).
- Contatti in lega di rame nichelati.
- Molla di rinforzo dei contatti in acciaio Aisi 301.
- Morsetti a bussola con vite con impronta combinata taglio + croce per cavi da 18 a 12 AWG.
- Lamella di protezione per i trefoli del conduttore inserita nel morsetto.
- Peso del sezionatore: 125 g.

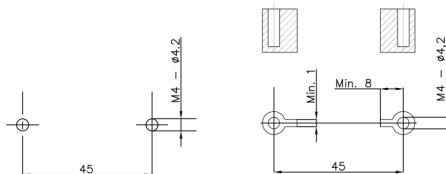
Nota 1: è possibile configurare questo modello di sezionatore in base alla tipologia di cablaggio ideale per il cliente, affinché siano utilizzati meno componenti. Di seguito le configurazioni disponibili:

- M26 e M26H, versione standard,**
- nr. 6 morsetti dalla parte femmina (3 poli IN + 3 poli OUT) e
- nr. 6 morsetti dalla parte maschio (3 + 3 poli OUT).
- M26 MF e M26H MF,**
- nr. 6 morsetti solo dalla parte femmina (3 poli IN + 3 poli OUT).
- M26 MM e M26H MM,**
- nr. 3 morsetti dalla parte femmina (3 poli IN) e
- nr. 3 morsetti dalla parte maschio (3 poli OUT).
- M26 MD e M26H MD,**
- nr. 6 morsetti dalla parte femmina (3 poli IN + 3 poli OUT) e
- nr. 3 morsetti dalla parte maschio (3 poli OUT).
- M26S e M26SH, versione speciale a 6 poli,**
- nr. 6 morsetti dalla parte femmina (6 poli IN) e
- nr. 6 morsetti dalla parte maschio (6 poli OUT).

Nota 2: per avvitare le viti dei morsetti utilizzare un cacciavite diametro massimo 5 mm (coppia di serraggio della vite da 0,8 a 1,5 Nm).



- Indicazioni per il fissaggio del sezionatore su strutture



- Fissaggio del sezionatore utilizzando i fori di diametro 4,2 mm interasse 45 mm. In caso di fissaggio del sezionatore su colonne, prevedere una zona di appoggio di larghezza almeno 1 mm ad una distanza di almeno 8 mm rispetto al foro di fissaggio.

Nota 3: per questo sezionatore sono disponibili anche una serie di accessori come serracavo e guida-cavi. Queste versioni sono descritte a pagina 707.

