

# SEZIONATORI - DISPOSITIVI DI DISCONNESSIONE

## M26T-

2011



**Tipo:**

**SEZIONATORE A 2 POLI + TERRA  
(SEZIONATORE A 4 POLI + TERRA rif. M26R-)  
(SEZIONATORE A 5 POLI + TERRA rif. M26Z-)**

Tensione nominale:

**400 V AC (300 V DC)**

Tensione impulsiva:

**5 kV**

Corrente nominale:

**20 A AC (14 A DC)**

Resistenza alle correnti superficiali:

**TK 175**

Temperatura di funzionamento:

**T 120°C (\*T240°C)**

Classe di isolamento:

**I**

Tipo di morsetti per la connessione dei conduttori:

**A BUSSOLA**

Capacità di connessione dei morsetti:

**0,75 - 2,50 mm<sup>2</sup>**

Categoria di sovratensione:

**III**

Grado di protezione:

**IP20**

Conforme alle norme:

**EN60598-1**

Conforme ai requisiti della direttiva:

**2014/35/UE**

Marchi di conformità:

**CSv - IMQ**

**M26T:** sezionatore a 2 poli + terra con corpo in PA66 e temperatura di funzionamento T120°C.

**\*M26TH:** sezionatore a 2 poli + terra con corpo in LCP e temperatura di funzionamento T240°C.

**M26R:** sezionatore a 4 poli + terra (4 poli IN + 4 poli OUT + terra) con corpo in PA66 e temperatura di funzionamento T120°C.

**\*M26RH:** sezionatore a 4 poli + terra (4 poli IN + 4 poli OUT + terra) con corpo in LCP e temperatura di funzionamento T240°C.

**M26Z:** sezionatore a 5 poli + terra (5 poli IN + 5 poli OUT + terra) con corpo in PA66 e temperatura di funzionamento T120°C.

**\*M26ZH:** sezionatore a 5 poli + terra (5 poli IN + 5 poli OUT + terra) con corpo in LCP e temperatura di funzionamento T240°C.

• Corpo in materiale termoplastico PA66 25% F.V. - V0 nero (LCP per la versione T240°C).

Contatti in lega di rame nichelati.

Molla di rinforzo dei contatti in acciaio Aisi 301.

Morsetti a bussola con vite con impronta combinata taglio + croce per cavi con sezione da 0,75 mm<sup>2</sup> a 2,50 mm<sup>2</sup>.

Lamella di protezione per i trefoli del conduttore inserita nel morsetto.

• Peso del sezionatore: 125 g.

*Nota 1: è possibile configurare questo modello di sezionatore in base alla tipologia di cablaggio ideale per il cliente, affinché siano utilizzati meno componenti. Di seguito le configurazioni disponibili:*

**M26T e M26TH, versione standard,**

- nr. 6 morsetti dalla parte femmina (3 poli IN + 3 poli OUT) e

- nr. 6 morsetti dalla parte maschio (3 + 3 poli OUT).

**M26T MF e M26TH MF,**

- nr. 6 morsetti solo dalla parte femmina (3 poli IN + 3 poli OUT).

**M26T MM e M26TH MM,**

- nr. 3 morsetti dalla parte femmina (3 poli IN) e

- nr. 3 morsetti dalla parte maschio (3 poli OUT).

**M26T MD e M26TH MD,**

- nr. 6 morsetti dalla parte femmina (3 poli IN + 3 poli OUT) e

- nr. 3 morsetti dalla parte maschio (3 poli OUT).

**M26R e M26RH, versione speciale a 6 poli,**

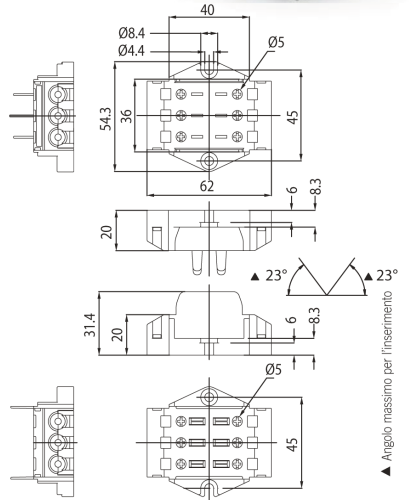
- nr. 6 morsetti dalla parte femmina (4 poli IN + terra) e

- nr. 6 morsetti dalla parte maschio (4 poli OUT + terra).

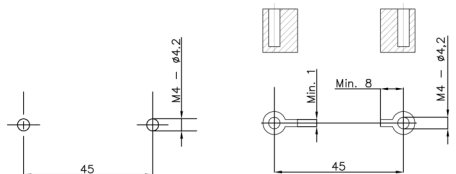
**M26Z e M26ZH, versione speciale a 6 poli,**

- nr. 6 morsetti dalla parte femmina (5 poli IN + terra) e

- nr. 6 morsetti dalla parte maschio (5 poli OUT + terra).



- Indicazioni per il fissaggio del sezionatore su strutture



- Fissaggio del sezionatore utilizzando i fori di diametro 4,2 mm interasse 45 mm.

In caso di fissaggio del sezionatore su colonne, prevedere una zona di appoggio di larghezza almeno 1 mm ad una distanza di almeno 8 mm rispetto al foro di fissaggio.

*Nota 3: per questo sezionatore sono disponibili anche una serie di accessori come serracavo e guida-cavi. Queste versioni sono descritte a pagina 707.*



*Nota 2: per avvitare le viti dei morsetti utilizzare un cacciavite diametro massimo 5 mm.  
(coppia di serraggio della vite da 0,8 a 1,5 Nm)*



# SEZIONATORI - DISPOSITIVI DI DISCONNESSIONE

## M26T-

2011



<b>Tipo:</b>	<b>SEZIONATORE A 2 POLI + TERRA (SEZIONATORE A 4 POLI + TERRA rif. M26R-) (SEZIONATORE A 5 POLI + TERRA rif. M26Z-)</b>
<b>Tensione nominale:</b>	<b>300 V</b>
<b>Tensione impulsiva:</b>	<b>5 kV</b>
<b>Corrente nominale:</b>	<b>17 A</b>
<b>Temperatura di funzionamento:</b>	<b>T 120°C (*T220°C)</b>
<b>Tipo di morsetti per la connessione dei conduttori:</b>	<b>A BUSSOLA</b>
<b>Capacità di connessione dei morsetti:</b>	<b>18 - 12 AWG</b>
<b>Conforme alle norme:</b>	<b>UL1059 CSA C22.2 No.158-10</b>
<b>Marchi di conformità:</b>	<b>cURus</b>

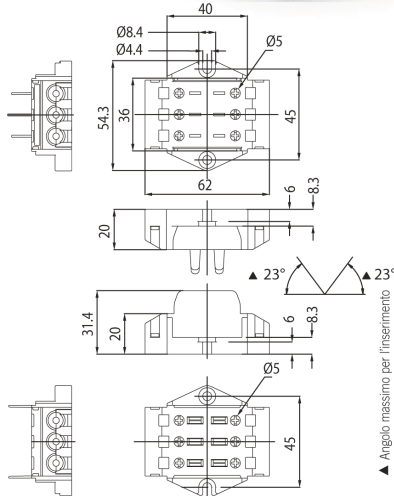


- M26T:** sezionatore a 2 poli + terra con corpo in PA66 e temperatura di funzionamento T120°C.
- \*M26TH:** sezionatore a 2 poli + terra con corpo in LCP e temperatura di funzionamento T220°C.
- M26R:** sezionatore a 4 poli + terra (4 poli IN + 4 poli OUT + terra) con corpo in PA66 e temperatura di funzionamento T220°C.
- \*M26RH:** sezionatore a 4 poli + terra (4 poli IN + 4 poli OUT + terra) con corpo in LCP e temperatura di funzionamento T220°C.
- M26Z:** sezionatore a 5 poli + terra (5 poli IN + 5 poli OUT + terra) con corpo in PA66 e temperatura di funzionamento T120°C.
- \*M26ZH:** sezionatore a 5 poli + terra (5 poli IN + 5 poli OUT + terra) con corpo in LCP e temperatura di funzionamento T220°C.

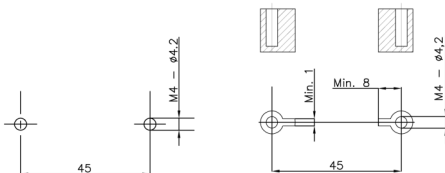
- Corpo in materiale termoplastico PA66 25% F.V. - V0 nero (LCP per la versione T220°C).
- Contatti in lega di rame nichelati.
- Molla di rinforzo dei contatti in acciaio Aisi 301.
- Morsetti a bussola con vite con impronta combinata taglio + croce per cavi da 18 a 12 AWG.
- Lamella di protezione per i trefoli del conduttore inserita nel morsetto.

*Nota 1: è possibile configurare questo modello di sezionatore in base alla tipologia di cablaggio ideale per il cliente, affinché siano utilizzati meno componenti. Di seguito le configurazioni disponibili:*

- M26T e M26TH, versione standard,**
- nr. 6 morsetti dalla parte femmina (3 poli IN + 3 poli OUT) e
- nr. 6 morsetti dalla parte maschio (3 + 3 poli OUT).
- M26T MF e M26TH MF,**
- nr. 6 morsetti solo dalla parte femmina (3 poli IN + 3 poli OUT).
- M26T MM e M26TH MM,**
- nr. 3 morsetti dalla parte femmina (3 poli IN) e
- nr. 3 morsetti dalla parte maschio (3 poli OUT).
- M26T MD e M26TH MD,**
- nr. 6 morsetti dalla parte femmina (3 poli IN + 3 poli OUT) e
- nr. 3 morsetti dalla parte maschio (3 poli OUT).
- M26R e M26RH, versione speciale a 6 poli,**
- nr. 6 morsetti dalla parte femmina (4 poli IN + terra) e
- nr. 6 morsetti dalla parte maschio (4 poli OUT + terra).
- M26Z e M26ZH, versione speciale a 6 poli,**
- nr. 6 morsetti dalla parte femmina (5 poli IN + terra) e
- nr. 6 morsetti dalla parte maschio (5 poli OUT + terra).



• Indicazioni per il fissaggio del sezionatore su strutture



• Fissaggio del sezionatore utilizzando i fori di diametro 4,2 mm interasse 45 mm.

In caso di fissaggio del sezionatore su colonne, prevedere una zona di appoggio di larghezza almeno 1 mm ad una distanza di almeno 8 mm rispetto al foro di fissaggio.

*Nota 2: per avvitare le viti dei morsetti utilizzare un cacciavite diametro massimo 5 mm.  
(coppia di serraggio della vite da 0,8 a 1,5 Nm)*

*Nota 3: per questo sezionatore sono disponibili anche una serie di accessori come serracavo e guida-cavi.  
Queste versioni sono descritte a pagina 707.*

