

SEZIONATORI - DISPOSITIVI DI DISCONNESSIONE

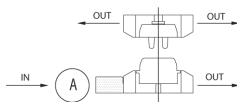
M26-

2011



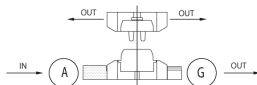
M26A - M26HA
M26BA - M26BHA
M26TA - M26THA

Sezionatore della serie M26- previsto con:
 - dalla parte femmina un serracavo.



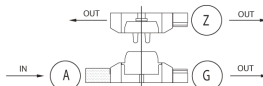
M26AG1 - M26HAG1
M26BAG1 - M26BHAG1
M26TAG1 - M26THAG1

Sezionatore della serie M26- previsto con:
 - dalla parte femmina un serracavo ed un guida-cavi.



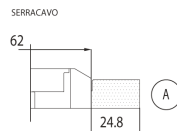
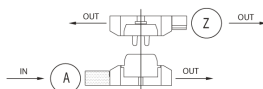
M26AG2 - M26HAG2
M26BAG2 - M26BHAG2
M26TAG2 - M26THAG2

Sezionatore della serie M26- previsto con:
 - dalla parte femmina un serracavo ed un guida-cavi e
 - dalla parte maschio un guida-cavi.



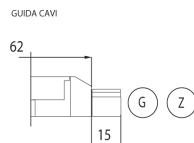
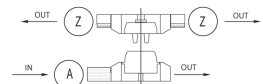
M26AZ1 - M26HAZ1
M26BAZ1 - M26BHAZ1
M26TAZ1 - M26THAZ1

Sezionatore della serie M26- previsto con:
 - dalla parte femmina un serracavo e
 - dalla parte maschio un guida-cavi.



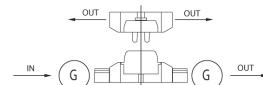
M26AZ2 - M26HAZ2
M26BAZ2 - M26BHAZ2
M26TAZ2 - M26THAZ2

Sezionatore della serie M26- previsto con:
 - dalla parte femmina un serracavo e
 - dalla parte maschio due guida-cavi.



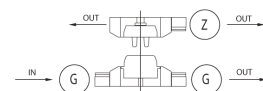
M26G2 - M26HG2
M26BG2 - M26BHG2
M26TG2 - M26THG2

Sezionatore della serie M26- previsto con:
 - dalla parte femmina due guida-cavi.



M26G3 - M26HG3
M26BG3 - M26BHG3
M26TG3 - M26THG3

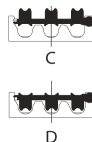
Sezionatore della serie M26- previsto con:
 - dalla parte femmina due guida-cavi e
 - dalla parte maschio un guida-cavi.



- Peso supplementare: 5 g per ogni dispositivo accessorio aggiunto.
- Il serracavo è previsto per cavi da diametro 4mm a diametro 13mm. Il serraggio del serracavo si effettua mediante due viti autofilettanti per plastica, con testa con impronta a croce, già inserite nel dispositivo. Qui sotto lo schema di installazione:



- Il guida-cavi è previsto per cavi da diametro 2,7 mm a diametro 6,0 mm. Il fissaggio del guida-cavi è a scatto. Qui sotto lo schema per l'uso:



SEZIONATORI - DISPOSITIVI DI DISCONNESSIONE

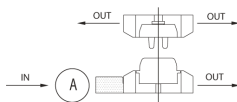
M26-

2011



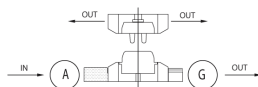
M26A - M26HA
M26BA - M26BHA
M26TA - M26THA

Sezionatore della serie M26- previsto con:
 - dalla parte femmina un serracavo.



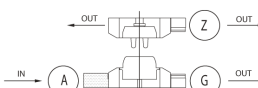
M26AG1 - M26HAG1
M26BAG1 - M26BHAG1
M26TAG1 - M26THAG1

Sezionatore della serie M26- previsto con:
 - dalla parte femmina un serracavo ed un guida-cavi.



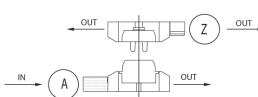
M26AG2 - M26HAG2
M26BAG2 - M26BHAG2
M26TAG2 - M26THAG2

Sezionatore della serie M26- previsto con:
 - dalla parte femmina un serracavo ed un guida-cavi e
 - dalla parte maschio un guida-cavi.

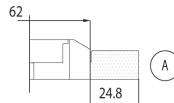


M26AZ1 - M26HAZ1
M26BAZ1 - M26BHAZ1
M26TAZ1 - M26THAZ1

Sezionatore della serie M26- previsto con:
 - dalla parte femmina un serracavo e
 - dalla parte maschio un guida-cavi.

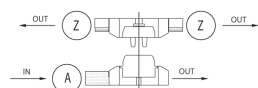


SERRACAVO

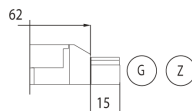


M26AZ2 - M26HAZ2
M26BAZ2 - M26BHAZ2
M26TAZ2 - M26THAZ2

Sezionatore della serie M26- previsto con:
 - dalla parte femmina un serracavo e
 - dalla parte maschio due guida-cavi.

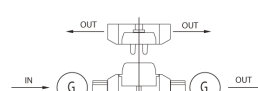


GUIDA CAVI



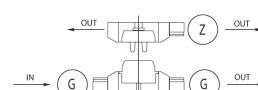
M26G2 - M26HG2
M26BG2 - M26BHG2
M26TG2 - M26THG2

Sezionatore della serie M26- previsto con:
 - dalla parte femmina due guida-cavi.

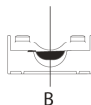
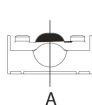


M26G3 - M26HG3
M26BG3 - M26BHG3
M26TG3 - M26THG3

Sezionatore della serie M26- previsto con:
 - dalla parte femmina due guida-cavi e
 - dalla parte maschio un guida-cavi.



- Peso supplementare: 5 g per ogni dispositivo accessorio aggiunto.
- Il serracavo è previsto per cavi da diametro 4mm a diametro 13mm. Il serraggio del serracavo si effettua mediante due viti autofilettanti per plastica, con testa con impronta a croce, già inserite nel dispositivo. Qui sotto lo schema di installazione:



- Il guida-cavi è previsto per cavi da diametro 2,7 mm a diametro 6,0 mm. Il fissaggio del guida-cavi è a scatto. Qui sotto lo schema per l'uso:



C



D

