

## M75-/AD



Spina:

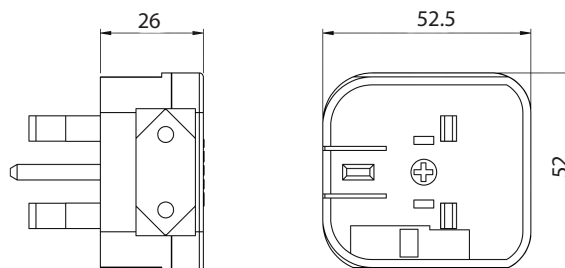
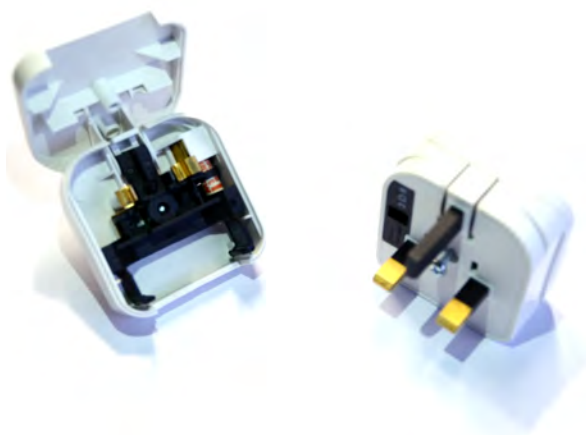
Tensione nominale:  
Corrente nominale:  
Classe di isolamento:  
Uscita del cavo:  
Grado di protezione:  
Conforme alle norme:

Marchi di conformità:

**ADATTATORE SPINA "INGLESE" 2 poli  
per SPINA "EUROPEA" 2 poli  
con fusibile 3 A**

**250 V  
2,5 A (FUSIBILE 3 A)  
II  
A SQUADRA (90°)  
IP20  
BS 1363**

**BSI**



- Involucro in Policarbonato.  
Contatti in ottone.

- Tabella colori disponibili:  
**N** = nero  
**B** = bianco

- Altri colori a richiesta.

