

INTERRUTTORI

M88-UL

Interruttore:

Tensione nominale:
Corrente nominale:
Tipo di morsetti per la connessione
dei conduttori:

Capacità di connessione dei morsetti:
Conforme alle norme:

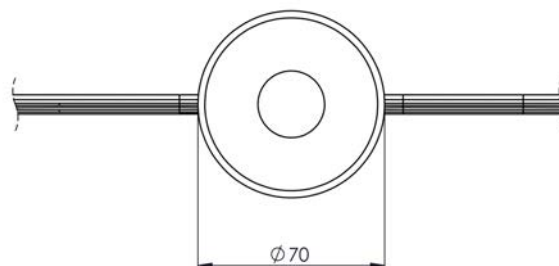
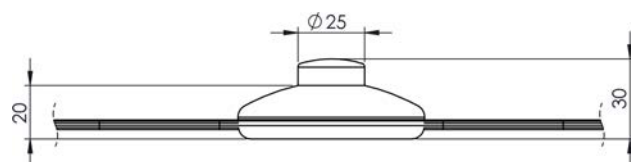
Marchi di conformità:

**INTERRUTTORE
PER APPARECCHI DA TERRA
120 V
3 A**

**MORSETTI A MOLLA
(ad innesto rapido)**

**18 AWG
UL 61058-1**

cULus



• Tabelle dei cavi collegabili all'interruttore:

Isolamento	Forma	Sezione	Temperatura	Tipo	cod./pag.
PVC	piatto	2 x 18 AWG	T105°C	SPT-2	YD28- (pag. 9095)

Nota: è possibile fornire l'interruttore collegato ad una spina con lunghezza dei cavi e lavorazione delle estremità libere su specifiche del cliente.

- Corpo di policarbonato.
Contatti in ottone o bronzo fosforoso grezzo o nichelato.
Morsetti a molla (ad innesto rapido).

- Tabella colori disponibili:
T = trasparente
B = bianco
N = nero

- Altri colori a richiesta.

