

PORTALAMPADA CON ATTACCO EDISON A VITE

Nota: per avvitare le viti dei morsetti utilizzare un cacciavite di diametro massimo 3,5 mm con impronta a taglio.

- Corpo di porcellana.
Contatti in materiale speciale.
Morsetti in ottone con viti con impronta a taglio non completamente avvitate.
Virola di rame nichelata o zincata.
- Peso: 35 g.
- Indicazioni per il fissaggio del portalampada su strutture.



■ Quota minima dei fori consigliata per il passaggio dei cavi (se necessario)

- Fissaggio del portalampada utilizzando i fori di diametro 3,2 mm interasse 18 mm.



P05

1984



Portalampada:

E14

Tensione nominale:

250 V

Corrente nominale:

2 A

Temperatura di funzionamento:

T 210°C

Tipo di morsetti per la

connessione dei conduttori:

A BUSSOLA CON VITE

Capacità di connessione dei morsetti:

0,50 ÷ 1,00 mm²

Categoria di sovratensione:

III

Grado di protezione:

IP20

Conforme alle norme:

EN 60238

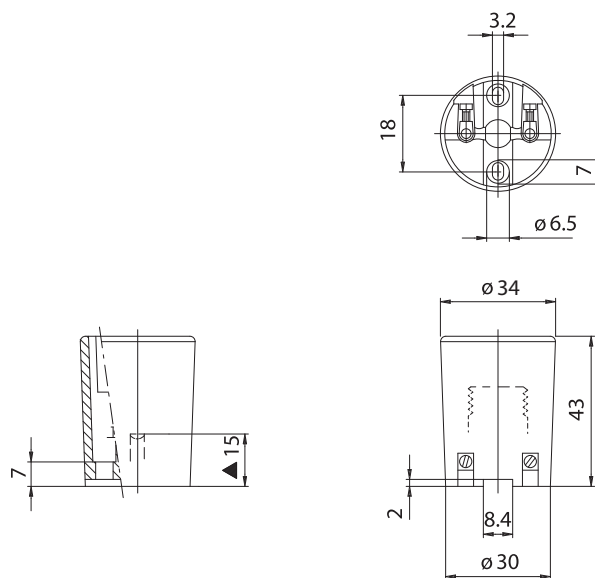
Conforme ai requisiti della direttiva:

2014/35/UE

Marchi di conformità:

ENEC 03

CQC



- Gli accessori disponibili sono indicati alla fine di questo gruppo di prodotti.

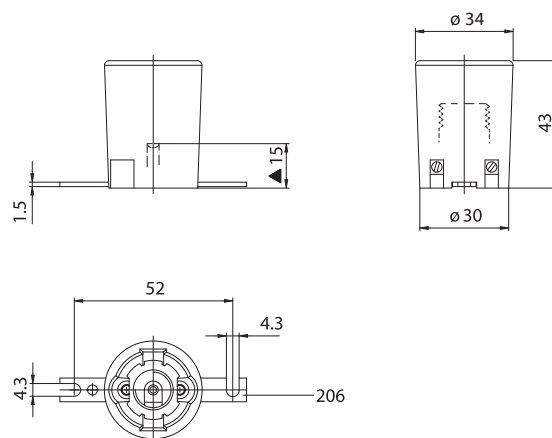
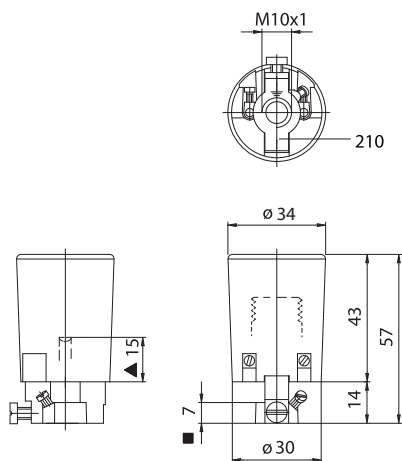
▲ Distanza del contatto centrale



P05H



P05D



▲ Distanza del contatto centrale ■ Profondità del filetto

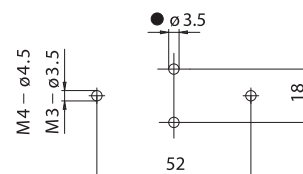
▲ Distanza del contatto centrale

P05H: portalamпада P05 assemblato con adattatore di zama zincato bianco, alto 16 mm, con foro filettato M10 x1 predisposto con freno blocca tubetto filettato e vite per la messa a terra (art. 210).

P05D: portalamпада P05 assemblato con staffa di fissaggio piana, di ferro zincato bianco, con fori asolati diametro 4,3 mm, interasse 52 mm (art. 206).

- Peso: 60 g.

- Peso: 50 g.
- Indicazioni per il fissaggio del portalamпада su strutture.



- Quota minima dei fori consigliata per il passaggio dei cavi (se necessario)

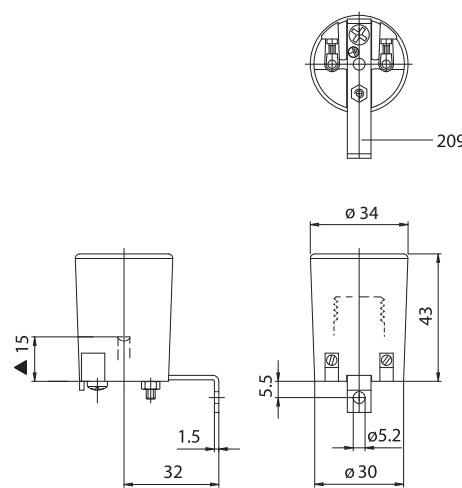
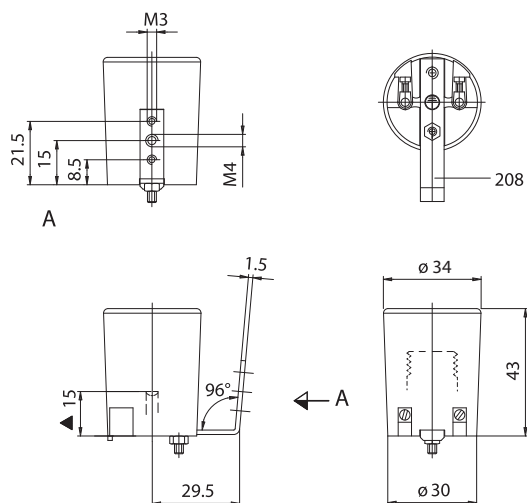
- Fissaggio del portalamпада mediante tubetti o raccordi filettati M10 x1.

- Fissaggio del portalamпада mediante viti M3 da inserire nei fori asolati con interasse 52 mm.

P05V



P05B



▲ Distanza del contatto centrale

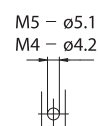
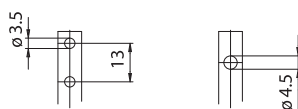
▲ Distanza del contatto centrale

P05V: portalamпада P05 assemblato con squadretta di fissaggio a 96°, di ferro zincato bianco, con due fori filettati M3 ed un foro filettato M4 (art. 208).

P05B: portalamпада P05 assemblato con squadretta di fissaggio a 90°, di ferro zincato bianco, con un foro diametro 5,2 mm e vite per la messa a terra (art. 209).

- Peso: 50 g.
- Indicazioni per il fissaggio del portalamпада su strutture.

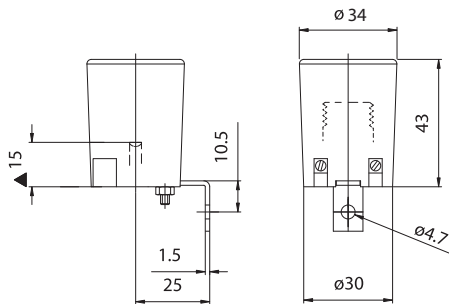
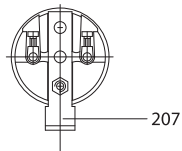
- Peso: 50 g.
- Indicazioni per il fissaggio del portalamпада su strutture.



- Fissaggio del portalamпада mediante viti da avvitare nei fori filettati prescelti.

- Fissaggio del portalamпада mediante vite M4 o M5 da inserire nel foro della staffa.

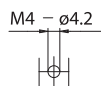
P05C



▲ Distanza del contatto centrale

P05C: portalamпада P05 assemblato con squadretta di fissaggio a 90°, di ferro zincato bianco, con foro diametro 4,7 mm (art. 207).

- Peso: 50 g.
- Indicazioni per il fissaggio del portalamпада su strutture.



- Fissaggio del portalamпада mediante vite M4 da inserire nell'asola della staffa.