

P27A-



Portalamпада:

Tensione nominale:
Tensione impulsiva:
Corrente nominale:
Temperatura di funzionamento:
Tipo di morsetti per la
connessione dei conduttori:
Capacità di connessione
dei morsetti:
Categoria di sovratensione:
Grado di protezione:
Conforme alle norme:
Conforme ai requisiti della direttiva:

E40
500 V
5 kV
16 A
T 300°C
A BUSSOLA CON VITE
1,50 ÷ 4,00 mm²
III
IP20
EN 60238
2014/35/UE

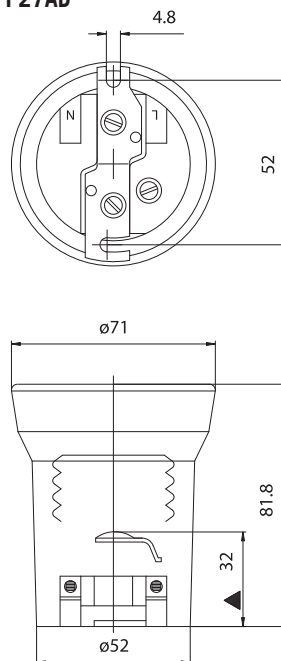


Marchi di conformità:

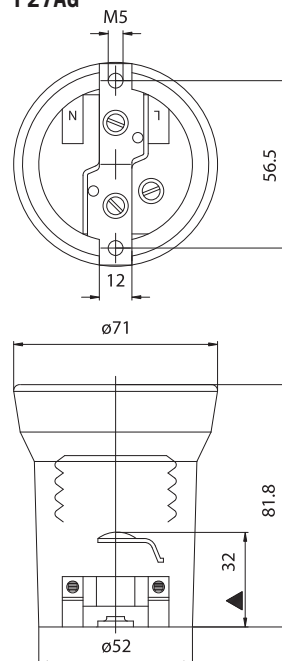
P27AD: portalamпада P27 con dispositivo antisvitamento lampada e staffa di fissaggio con fori asolati diametro 4,8 interasse 52 mm.

P27AG: portalamпада P27 con dispositivo antisvitamento lampada e staffa di fissaggio con fori filettati M5 interasse 56,5 mm.

P27AD



P27AG



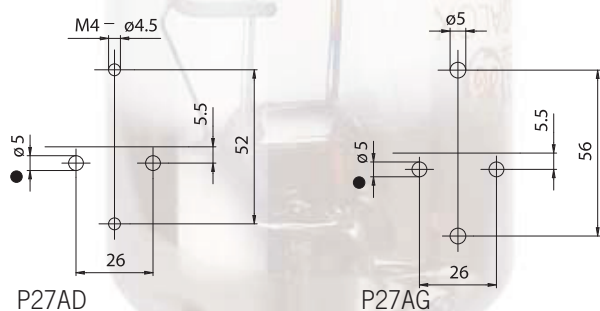
- Gli accessori disponibili sono indicati alla fine di questo gruppo di prodotti.

▲ Distanza del contatto centrale



PORTALAMPADA CON ATTACCO EDISON A VITE

- Corpo di porcellana.
Virola - contatto laterale in rame nichelato con dispositivo antisvitamento lampada.
Contatto centrale in rame nichelato.
Molla di pressione del contatto centrale in acciaio inox normalizzato.
Morsetti in ottone nichelati con viti con impronta a taglio.
Staffa di fissaggio piana, di ferro zincato bianco, con fori asolati diametro 4,8 mm interasse 52 mm per l'art. P25AD, con fori filettati M5 interasse 56,5 mm per l'art. P25AG.
- Peso: 235 g.
- Indicazioni per il fissaggio del portalampada su strutture.



- Fissaggio del portalampada P27AD mediante viti M4 da inserire nei fori asolati con interasse 52 mm.
- Fissaggio del portalampada P27AG mediante viti M5 da inserire nei fori filettati con interasse 56,5 mm.

