

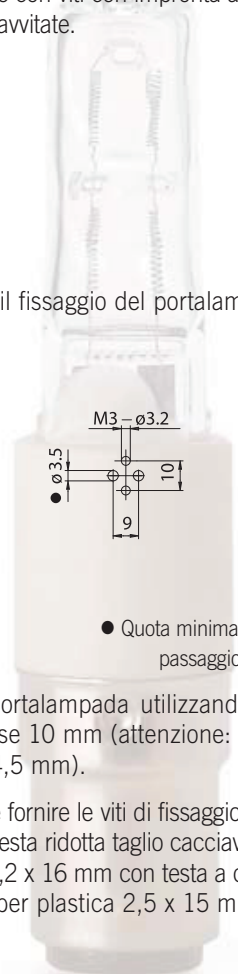
PORTALAMPADA CON ATTACCO A BAIONETTA

P37M



Nota: per avvitare le viti dei morsetti utilizzare un cacciavite di diametro massimo 3,5 mm con impronta a taglio.

- Corpo di steatite.
Contatti in ottone nichelati.
Molle di pressione in acciaio normalizzato.
Morsetti in ottone con viti con impronta a taglio non completamente avvitate.
- Peso: 30 g.



- Indicazioni per il fissaggio del portalampada su strutture.
 - Quota minima consigliata dei fori per il passaggio dei cavi (se necessario)
- Fissaggio del portalampada utilizzando i fori di diametro 3,2 mm interasse 10 mm (attenzione: diametro della testa della vite max 4,5 mm).
- Nota: è possibile fornire le viti di fissaggio:
 - M3 x 16 con testa ridotta taglio cacciavite (rif. art. 502).
 - autofilettanti 2,2 x 16 mm con testa a croce (rif. art. 514).
 - autofilettanti per plastica 2,5 x 15 mm con testa a croce (rif. art. 655).

Portalampada:

Potenza massima:
Tensione nominale:
Temperatura di funzionamento:
Tipo di morsetti per la connessione dei conduttori:
Capacità di connessione dei morsetti:
Conforme alle norme:

B15d

500 W
125 V
T 250°C

A BUSSOLA CON VITE

0,50 ÷ 1,00 mm²
UL 496
CSA 22.2 N.43

Marchi di conformità:

cURus

Cavi unipolari flessibili, polarizzati bianco e nero, collegabili al portalampada (preparati con terminali a puntale l = 6 mm, o spellatura l = 6 mm):

Isolamento	T in °C	Condut.	Tensioni e AWG disponibili		
			300V	600V	18AWG
Silicone <i>Singolo isolamento</i>	200	CuSn		•	•
Silicone+calza vetro <i>Singolo isolamento</i>	200	CuSn		•	•
FEP <i>Singolo isolamento</i>	200	CuNi	•	•	•
FEP+FEP <i>Doppio isolamento</i>	200	CuNi	•		•
PTFE <i>Singolo isolamento</i>	250	CuNi	•	•	•
PTFE+PFA <i>Doppio isolamento</i>	250	CuNi	•		•



P37

1987



Portalampada:

B15d

Tensione nominale:

250 V

Corrente nominale:

8 A

Temperatura di funzionamento:

T 250°C

Tipo di morsetti per la connessione dei conduttori:

A BUSSOLA CON VITE

Capacità di connessione dei morsetti:

0,50 ÷ 1,00 mm²

Capacità di connessione dei morsetti:

III

Categoria di sovratensione:

Grado di protezione:

IP20

Conforme alle norme:

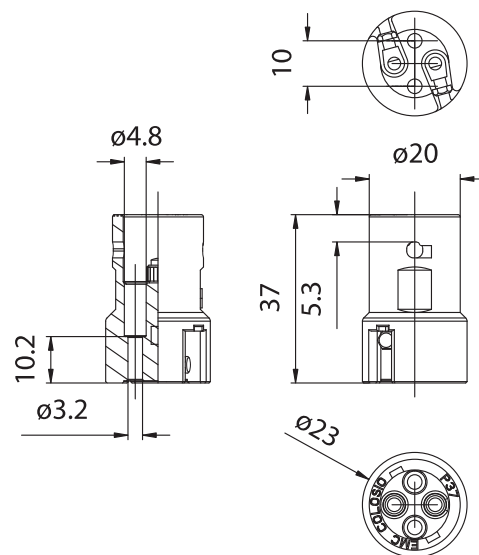
EN 61184

Conforme ai requisiti della direttiva:

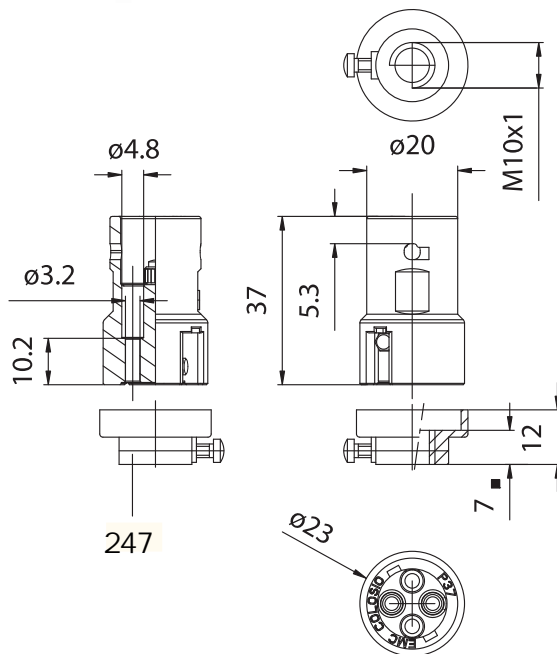
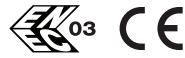
2014/35/UE

Marchi di conformità:

ENEC 03 CQC



P37H



● Profondità del filetto

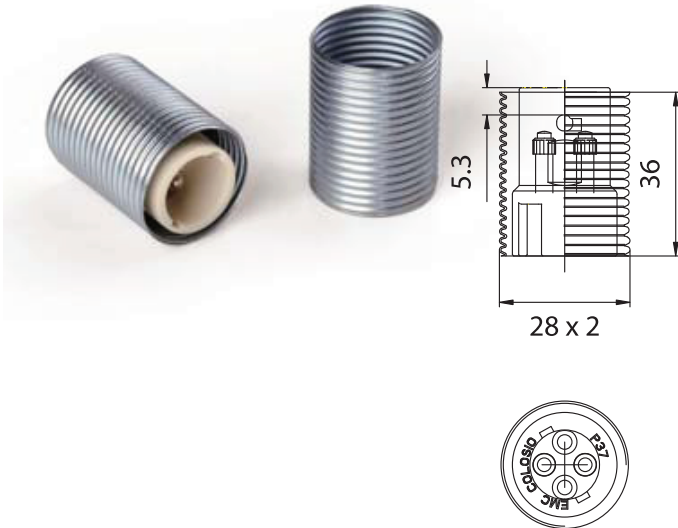
P37H: portalamпада P37 dotato di raccordo di PA 66 20% F.V. NERO T140°C alto 12 mm, con foro filettato M10 x1 e freno blocca tubetto filettato (rif. art. 247).

Nota: questo codice prevede la fornitura del raccordo non assemblato con il portalamпада (sono incluse le due viti autofilettanti per plastica 2,5 x 15 mm con testa a croce - rif. art. 655).

- Peso del portalamпада nella versione standard: 35 g.

- Fissaggio del portalamпада mediante tubetti o raccordi filettati M10 x1.

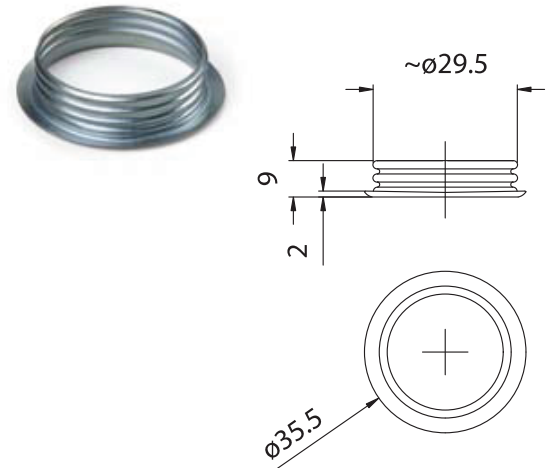
428/36



428/36: involucro di ferro zincato bianco, con filettatura tonda 28 x2 mm, altezza 36 mm.

- Peso: 8 g.

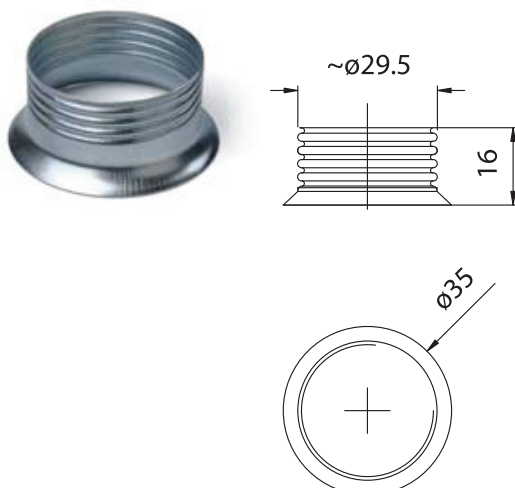
428FV/9



428FV/9: ghiera di ferro zincato bianco, con filettatura tonda 28 x2 mm, altezza 9 mm, per involucro 428-.

- Peso: 2 g.

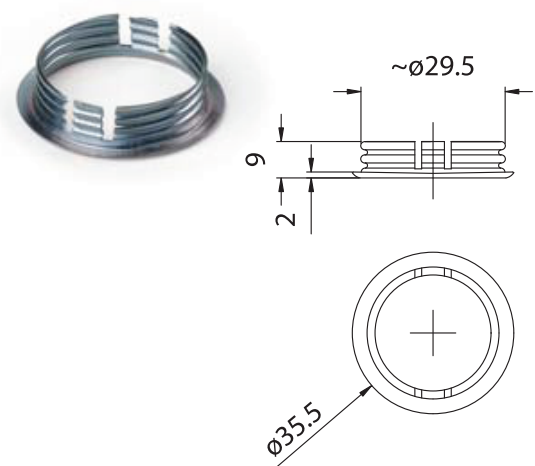
428F/16



428F/16: ghiera di ferro zincato bianco, con filettatura tonda 28 x2 mm, altezza 16 mm, per involucro 428-.

- Peso: 2 g.

428FV/9T6



428FV/9T6: ghiera di ferro zincato bianco, con filettatura tonda 28 x2 mm, altezza 9 mm, con spacchi, per involucro 428-.

- Peso: 2 g.

Nota: questa ghiera lavora correttamente se inserita in fori diametro 29,5 ± 0,2 mm.