

P40

CE

Portalampada:

Tensione nominale:
Corrente nominale:
Temperatura di funzionamento:
Tipo di morsetti per la connessione
dei conduttori:
Capacità di connessione
dei morsetti:
Categoria di sovratensione:
Grado di protezione:
Conforme alle norme:
Conforme ai requisiti della direttiva:

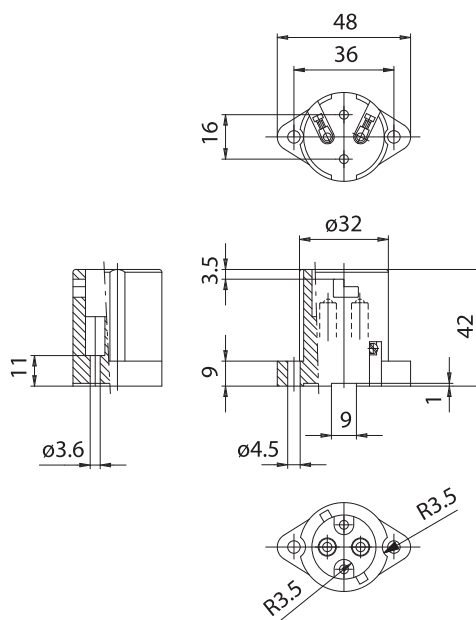
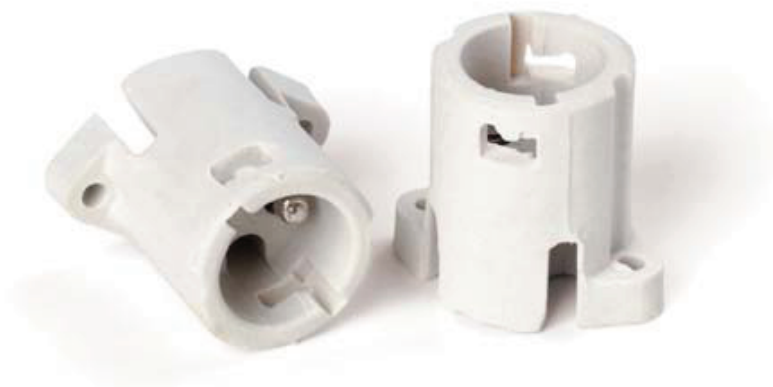
BY22d

250 V
4 A
T 250°C

A BUSSOLA CON VITE

0,50 ÷ 1,00 mm²
III
IP20
CEI 34-44 I Ed.
2014/35/UE

Marchi di conformità:



- Gli accessori disponibili singolarmente sono indicati alla fine della sezione 4.



PORTALAMPADA CON ATTACCO A BAIONETTA

Nota: per avvitare le viti dei morsetti utilizzare un cacciavite di diametro massimo 4 mm con impronta a taglio.

- Corpo di porcellana.
Contatti in ottone nichelati.
Molle di pressione in acciaio normalizzato.
Morsetti in ottone con impronta a taglio non completamente avvitati.

- Peso: 55 g.

- Indicazioni per il fissaggio del portalampada su struttura.



- Quota minima consigliata dei fori per il passaggio dei cavi (se necessario)

- Fissaggio del portalampada utilizzando i fori di diametro 3,6 mm interasse 16 mm o i fori diametro 4,5 mm interasse 36 mm.

