

AD ALOGENI PER BASSISSIMA TENSIONE 12 - 24V

P72U-P72P

Portalamпада: G6.35 - GY6.35

Tensione nominale: **24 V**
 Corrente nominale: **8 A**
 Temperatura di funzionamento: **T 210°C**
 Temperatura di funzionamento dei cavi collegati: **T 90° ÷ 250°C**
 Grado di protezione: **IP20**
 Conforme alle norme: **EN 60838-1**

Marchi di conformità:



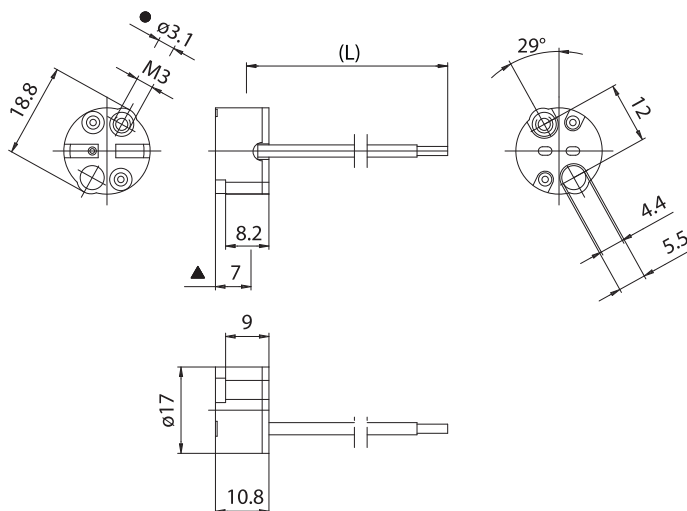
Portalamпада da utilizzare inserito in strutture sotto tensione.

P72U: versione con bussola di contatto filettate M3.

P72P: ● versione con bussola di contatto con foro passante diametro 3,2 mm.

Cavi di collegamento, unipolari flessibili, aggraffati al portalamпада:

Isolamento	T in °C	Condut.	Sezioni disponibili in mm ²			
			0,50	0,75	1,00	1,50
Silicone <i>Singolo isolamento</i>	180	CuSn	•	•	•	
Silicone+calza vetro <i>Singolo isolamento</i>	180	CuSn	•	•		
FEP <i>Singolo isolamento</i>	180	CuSn	•	•	•	•
PTFE <i>Singolo isolamento</i>	180	CuSn	•	•	•	•
PTFE <i>Singolo isolamento</i>	250	CuNi	•	•	•	•
PFA <i>Singolo isolamento</i>	260	CuNi	•	•	•	



▲ Quota di appoggio contatto lampada



PORTALAMPADA PER LAMPADADE AD INCANDESCENZA

P72U-P72P



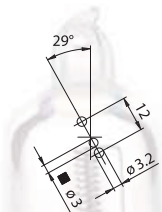
Portalampade da utilizzare con un polo realizzato sulla struttura sotto tensione.

Portata di corrente dei cavi in riferimento alla sezione:

- 6A per cavi di sez. 0,50 mm² o 20 AWG
- 8A per cavi di sez. 0,75 mm² o 18 AWG

- Corpo di steatite.
Doppi contatti in materiale speciale.
Piastrina di chiusura posteriore di PPS.
Bussola di contatto in ottone nichelato filettate M3 per l'articolo P72U, o con foro passante diametro 3,2 mm per l'articolo P72P.
- Peso del portalampada nella versione standard (con cavi L = 15 cm): 5 g.

- Indicazioni per il fissaggio del portalampada su strutture.



■ Quota minima consigliata per il passaggio dei cavi

- Fissaggio del portalampada mediante collegamento a struttura in cui una polarità è data dalla struttura stessa, e l'altra dal cavo collegato al portalampada. Per fissare utilizzare la bussola sotto tensione (filettata M3 per P72U o con foro passante 3,1 mm per P72P) ed il foro diametro 3,8 mm disposti ad interasse 12 mm (se si utilizzano viti M3 il diametro della testa della vite deve essere inferiore a 5,5 mm).

Nota: è possibile fornire viti di ferro zincato bianco M3 x 12 con testa croce (rif. art. 523).

Portalampada:

G6.35 - GY6.35

Corrente nominale: **8 A**
Tensione nominale: **24 V ★**
Temperatura di funzionamento: **T 210°C**
Temperatura di funzionamento dei cavi collegati: **T 105°÷ 250°C**
Conforme alle norme: **UL 496**
CSA 22.2 N.43

Marchi di conformità:

cURus

Cavi di collegamento, unipolari flessibili, aggraffati al portalampada:

Isolamento	T in °C	Condut.	Tensioni e AWG disponibili		
			300V	600V	18AWG
Silicone Singolo isolamento	200	CuSn		•	•
FEP Singolo isolamento	200	CuNi	•	•	•
PTFE Singolo isolamento	250	CuNi	•	•	•

La versione UL può essere utilizzata anche con tensione nominale di 120 V, con potenza massima di 100W. In questo caso però la distanza fra le parti metalliche non isolate o di differente polarità deve essere di minimo 1,2 mm, e la conformità dell'apparecchiatura deve essere determinata dagli Underwriters Laboratoires Inc. (UL).

